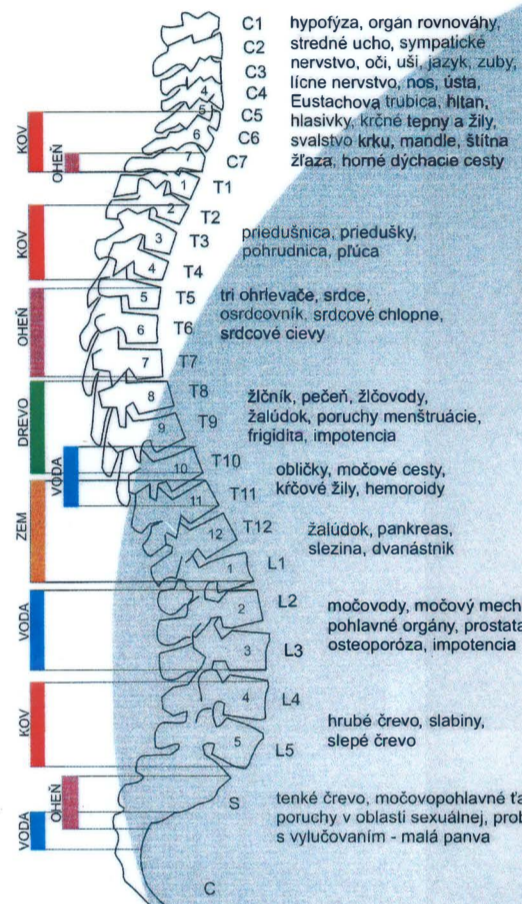
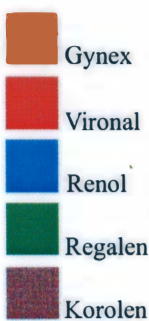
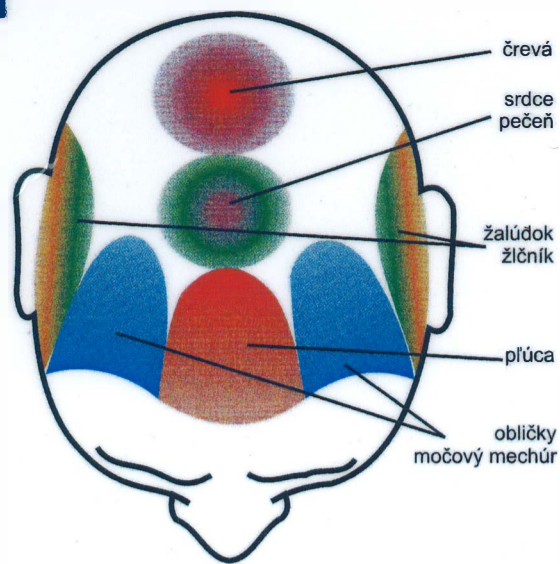
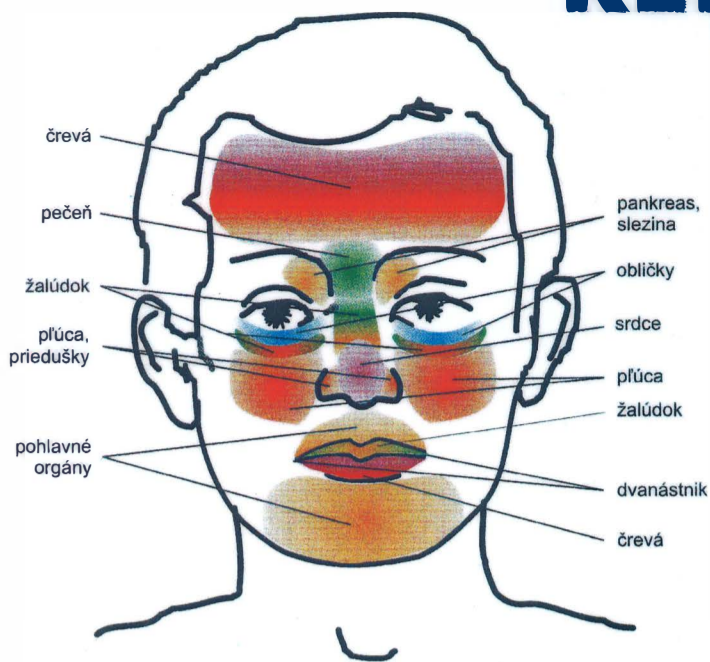


REFLEXNÉ ZÓNY TELA



C1 hypofýza, organ rovnováhy, stredné ucho, sympatické nervstvo, oči, uši, jazyk, zuby, líčne nervstvo, nos, ústa, Eustachova trubica, hltan, hlasivky, krčné tepny a žily, svalstvo krku, mandle, štítna žľaza, horné dýchacie cesty

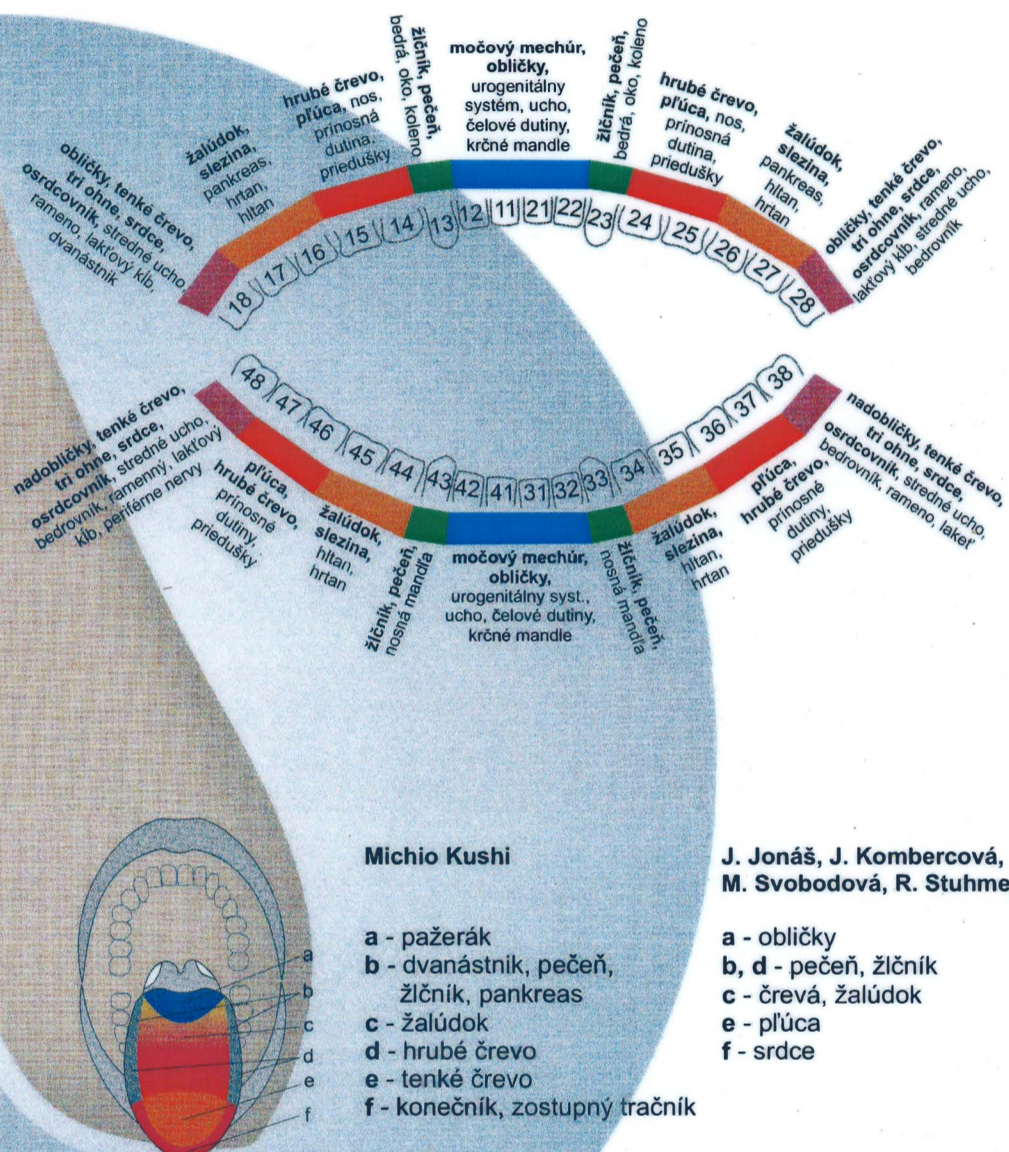
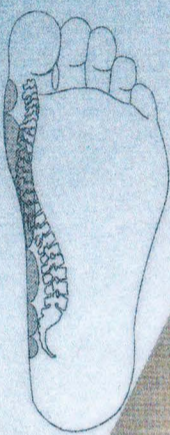
C2
C3
C4
C5
C6
C7

T1
T2
T3
T4
T5
T6
T7
T8
T9
T10
T11
T12

L1
L2
L3
L4
L5

S

C
C

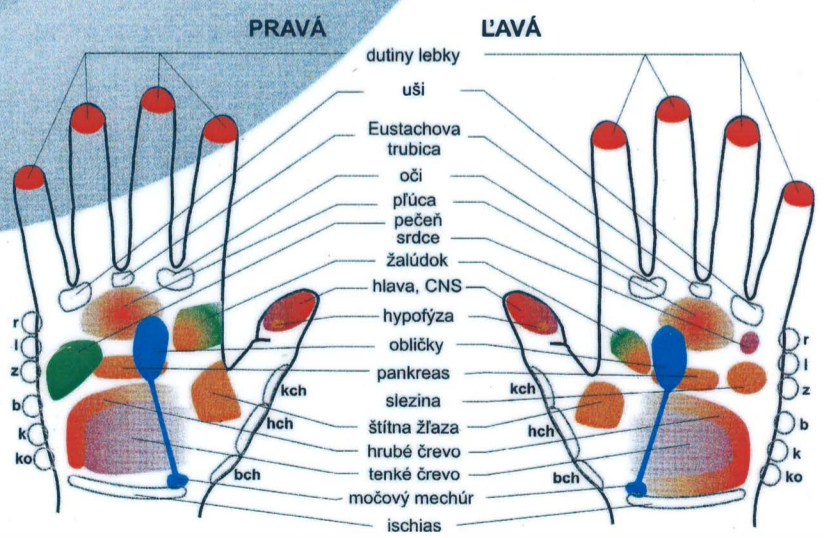
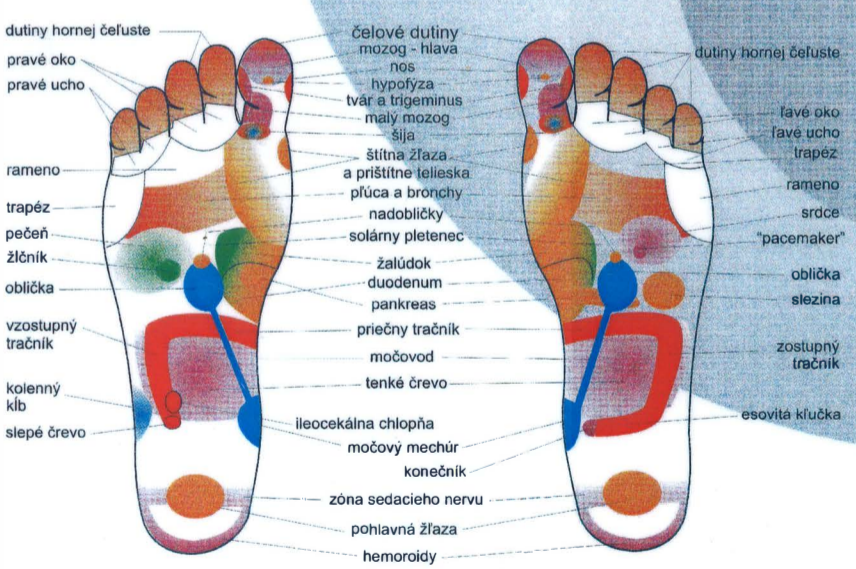


Michio Kushi

J. Jonáš, J. Kombercová, M. Svobodová, R. Stuhmer

- a - pažerák
- b - dvanásťnik, pečeň, žlčník, pankreas
- c - žalúdok
- d - hrubé črevo
- e - tenké črevo
- f - konečník, zostupný tračník

- a - obličky
- b, d - pečeň, žlčník
- c - črevá, žalúdok
- e - pľúca
- f - srdce



- r - rameno
- l - lakeť
- z - zápästie
- b - bedrá
- k - koleno
- kch - krčná chrbtica
- hch - hrudná chrbtica
- bch - bedrová chrbtica a križová kosť

