

## Hriade ové k by a k bové hriadele



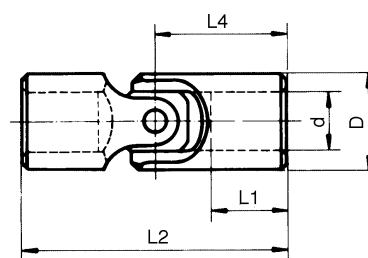
**Ulme**

# Hriade ovýk b

jednoduchý s klzným ložiskom

DIN 808 - G

vi .nižšie



## Uš achtilá oce C 45

Obj. íslo	d H7	D	L1 0 / -1	L2 ± 1	L4 ± 0.5	kg
T 60504	6	10	14	40	20.0	0.014
T 64190*	6	16	9	34	17.0	0.036
T 17686	8	13	13	42	21.0	0.024
T 64223*	8	16	10	40	20.0	0.040
T 17687	10	16	17	52	26.0	0.047
T 44661*	10	20	13	48	24.0	0.075
T 17688	12	20	20	62	31.0	0.089
T 64225*	12	25	15	56	28.0	0.145
T 17689	16	25	23	74	37.0	0.160
T 64226*	16	32	16	68	34.0	0.280
T 17690	20	32	25	86	43.0	0.310
T 64227*	20	40	20	82	41.0	0.509
T 23230	25	40	32	108	54.0	0.625
T 52123*	25	50	25	105	52.5	1.090
T 23231	32	50	41	132	66.0	1.200
T 64229*	32	63	30	130	65.0	2.080
T 23232	40	63	47	166	83.0	2.400
T 64230*	40	75	43	160	80.0	3.450
T 64231	50	90	52	190	95.0	6.150

## Automatová oce

T 17681	8	13	13	42	21.0	0.024
T 17682	10	16	17	52	26.0	0.047
T 17683	12	20	20	62	31.0	0.089
T 17684	16	25	23	74	37.0	0.160
T 17685	20	32	25	86	43.0	0.310

### Info:

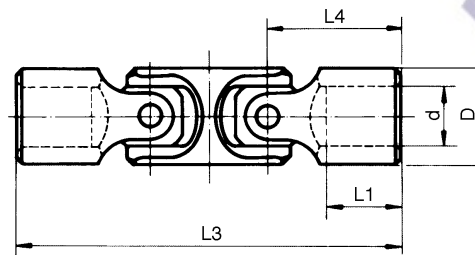
\* Zosilnené prevedenie  
Prachovky na strane 3.5

# Hride ový k b

dvojitý s klzným ložiskom

DIN 808 - G

vi .nižšie



## Uš achtilá oce C 45

Obj. íslo	d H7	D	L1 0 / -1	L3 ± 1	L4 ± 0.5	kg
T 64188	6	16	9	56	17.0	0.057
T 17696	8	13	13	60	21.0	0.035
T 64237*	8	16	10	62	20.0	0.060
T 17697	10	16	17	74	26.0	0.068
T 64238*	10	20	13	74	24.0	0.115
T 17698	12	20	20	88	31.0	0.130
T 64239*	12	25	15	86	28.0	0.212
T 17699	16	25	23	104	37.0	0.237
T 64240*	16	32	16	104	34.0	0.420
T 17700	20	32	25	124	43.0	0.463
T 64241*	20	40	20	128	41.0	0.800
T 23236	25	40	32	156	54.0	0.920
T 64242*	25	50	25	160	52.5	1.650
T 23237	32	50	41	188	66.0	1.800
T 64243*	32	63	30	200	65.0	3.280
T 23238	40	63	47	236	83.0	3.500
T 64244*	40	75	43	245	80.0	5.280
T 64245	50	90	52	290	95.0	9.400

## Automatová oce

T 17691	8	13	13	60	21.0	0.035
T 17692	10	16	17	74	26.0	0.068
T 17693	12	20	20	88	31.0	0.130
T 17694	16	25	23	104	37.0	0.237
T 17695	20	32	25	124	43.0	0.463

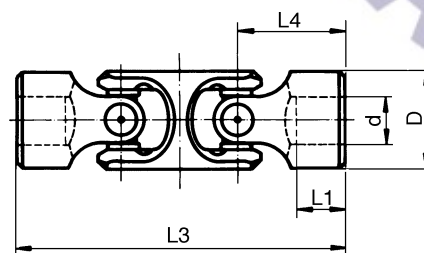
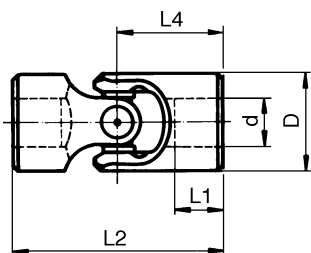
### Info:

\* Zosilnené prevedenie  
Prachovky na strana 3.5

# Hriade ovýk b s ihlovým ložiskom

DIN 808 - W

Oce C 43



## Jednoduchý

Obj. číslo	d H7	D	L1 0 / -1	L3 ± 1	L4 ± 0.5	kg
T 59530	10	20	13	48	24.0	0.075
T 59527	12	20	20	62	31.0	0.100
T 59531*	12	25	15	56	28.0	0.150
T 59528	16	25	24	74	37.0	0.160
T 59532*	16	32	19	68	34.0	0.260
T 59529	20	32	28	86	43.0	0.330
T 59533*	20	40	23	82	41.0	0.500
T 59536	25	40	36	108	54.0	0.650
T 59534*	25	50	29	105	52.5	1.000
T 59537	32	50	43	132	66.0	1.250
T 59535*	32	63	36	130	65.0	2.000
T 59538	40	63	54	166	83.0	2.900
T 59539*	40	75	44	160	80.0	3.300
T 59540	50	90	54	190	95.0	5.200

## Dvojité

T 59514	10	20	13	74	24.0	0.120
T 59523	12	20	20	88	31.0	0.150
T 59515*	12	25	15	86	28.0	0.200
T 59524	16	25	23	104	37.0	0.240
T 59516*	16	32	19	104	34.0	0.370
T 59526	20	32	28	122	43.0	0.440
T 59517*	20	40	23	128	41.0	0.700
T 59542	25	40	36	154	54.0	0.850
T 59518*	25	50	29	160	52.5	1.400
T 59543	32	50	43	187	66.0	1.645
T 59519*	32	63	36	198	65.0	2.800
T 59544	40	63	54	234	83.0	3.600
T 59521*	40	75	44	245	80.0	5.100
T 59522	50	90	54	290	95.0	7.800

### Info:

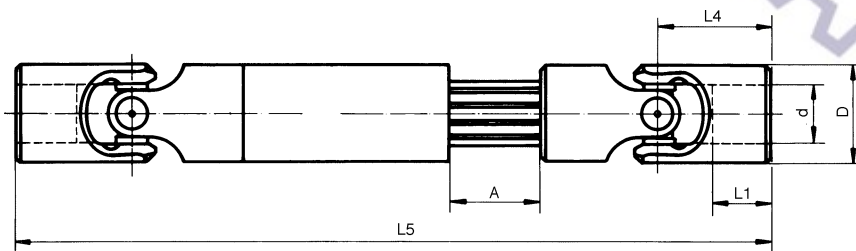
\* Zosilnené prevedenie  
Prachovky na strane 3.5

# K bová hriade

výsuvná

DIN 808

Oce C 43



## S klzným ložiskom DIN 808 - G

Obj. číslo	d H7	D	0 / -1	L4 ± 0.5	L min. L5 - A	Zdvih A	L max. L5 ± 1	Profil dráž. hriade a DIN ISO 14	kg
T 64187	8	13	13	21.0	130	40	170	6 x 6*	0.100
T 64246	10	16	10	20.0	150	50	200	6 x 11 x 14	0.234
T 64247	12	20	13	24.0	190	60	250	6 x 11 x 14	0.341
T 64248	16	25	23	37.0	230	70	300	6 x 13 x 16	0.657
T 64249	20	32	25	43.0	270	80	350	6 x 16 x 20	1.214
T 64250	25	40	32	54.0	400	100	500	6 x 21 x 25	2.500
T 64251	32	50	41	66.0	500	150	650	6 x 26 x 32	5.350
T 64252	40	63	47	83.0	550	200	750	8 x 32 x 38	8.780
T 64253	40	75	43	80.0	570	200	770	8 x 32 x 38	11.230
T 64254	50	90	52	95.0	700	200	900	8 x 42 x 48	21.600

## S ihlovým ložiskom DIN 808 - W

T 64189	10	20	13	24.0	190	60	250	6 x 11 x 14	0.341
T 64216	12	25	15	28.0	212	70	282	6 x 13 x 16	0.630
T 64217	16	32	19	34.0	252	80	332	6 x 16 x 20	1.110
T 64218	20	40	23	41.0	374	100	474	6 x 21 x 25	2.300
T 64219	25	50	29	52.5	473	150	623	6 x 26 x 32	5.150
T 64220	32	63	36	65.0	514	200	714	8 x 32 x 38	8.650
T 64221	40	75	44	80.0	570	200	770	8 x 32 x 38	11.230
T 64222	50	90	54	95.0	700	200	900	8 x 42 x 48	21.600

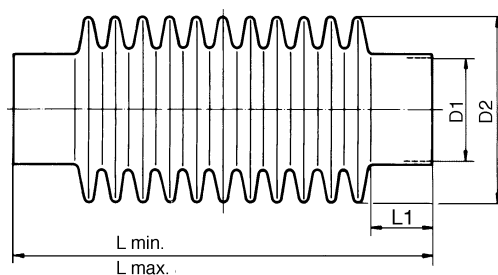
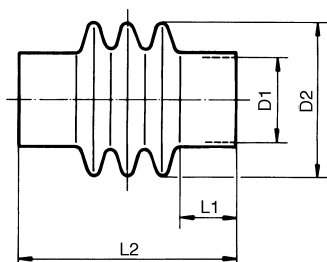
### Info:

\* Typ 8 x 13 štandardné prevedenie so štvorhranom 6 x 6 mm.

Prevedenie G = klzné ložisko

Prevedenie W = ihlové ložisko

Prachovky na strana 3.5



### Pre jednoduchý hriade ovýk b

Obj. číslo	D1	D2	L2	L1	Počet záhybov	g	Obj. číslo	Šírka spony	Pre priemer
T 17701	13	30	42	12	2	4	T 11002	9	12 - 22
T 64196	16	32	40	15	2	6	T 11002	9	12 - 22
T 17702	16	32	52	15	2	5	T 11002	9	12 - 22
T 17703	20	35	62	20	2	5	T 11002	9	12 - 22
T 17704	25	40	74	20	3	8	T 11831	12	23 - 35
T 17705	32	55	86	20	3	14	T 11831	12	23 - 35
T 64185	40	65	108	25	3	27	T 11006	12	32 - 50
T 64197	50	75	105	25	3	30	T 11008	12	50 - 70
T 64199	50	75	132	25	4	30	T 11008	12	50 - 70
T 64200	63	95	130	30	4	46	T 11008	12	50 - 70
T 64202	63	95	166	30	5	66	T 11008	12	50 - 70
T 64207	75	105	160	40	5	66	T 11009	12	60 - 80
T 64208	90	120	190	40	6	110	T 11010	12	70 - 90

### Sverná spona

### Pre dvojitý hriade ovýk b

Obj. číslo	D1	D2	L2	L1	Počet záhybov	g	Obj. číslo	Šírka spony	Pre priemer
T 17706	13	30	60	12	3	5	T 11002	9	12 - 22
T 17707	16	32	62	15	3	8	T 11002	9	12 - 22
T 64186	16	32	74	15	3	7	T 11002	9	12 - 22
T 17708	20	35	88	20	3	9	T 11002	9	12 - 22
T 17709	25	40	104	20	5	12	T 11831	12	23 - 35
T 17710	32	55	124	20	5	22	T 11831	12	23 - 35
T 64209	40	65	156	25	6	35	T 11006	12	32 - 50
T 64210	50	75	188	25	6	37	T 11008	12	50 - 70
T 64211	63	95	238	30	9	87	T 11008	12	50 - 70
T 64212	75	105	245	40	11	105	T 11009	12	60 - 80
T 64213	90	120	290	40	11	113	T 11010	12	70 - 90

### Sverná spona

### Pre výsuvné kbové hriadele

Obj. číslo	D1	D2	L1	min.	L max.	Počet záhybov	g	Obj. číslo	Šírka spony	Pre priemer
T 17706	13	30	12	40	80	3	5	T 11002	9	12 - 22
T 64178	16	32	15	52	102	4	9	T 11002	9	12 - 22
T 64179	20	35	20	62	122	6	11	T 11002	9	12 - 22
T 64180	25	40	20	67	137	7	17	T 11831	12	23 - 35
T 64181	32	55	20	70	150	6	23	T 11831	12	23 - 35
T 64209	40	65	25	73	175	6	35	T 11006	12	32 - 50
T 64182	50	75	25	95	245	9	50	T 11008	12	50 - 70
T 64183	63	95	30	117	317	11	89	T 11008	12	50 - 70
T 64184	75	105	40	137	337	11	100	T 11009	12	60 - 80
T 64213	90	120	40	122	360	11	113	T 11010	12	70 - 90

### Sverná spona

#### Info:

Teplotný rozsah: -100°C až +80°C

Prachovky sú odolné proti vode, oleju a poveternostným vplyvom

Kochrane k bov proti prachu a ne istotám