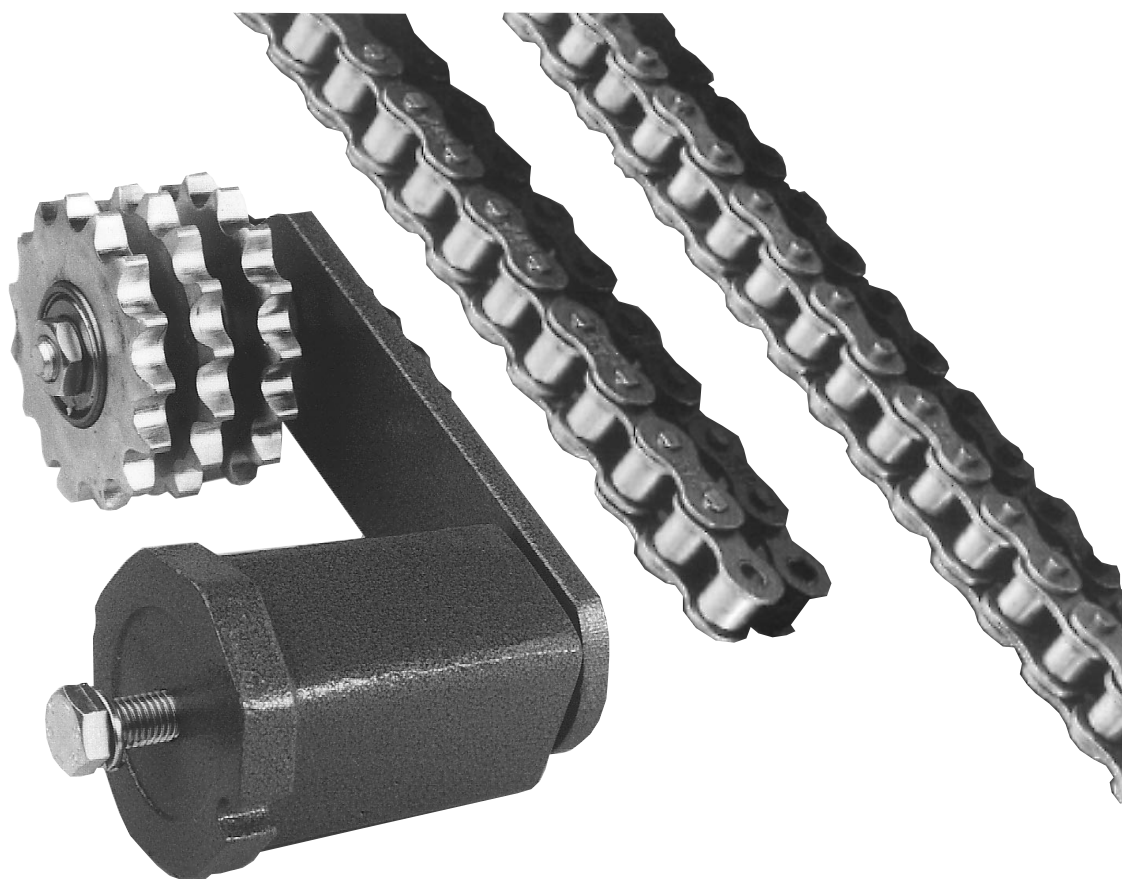


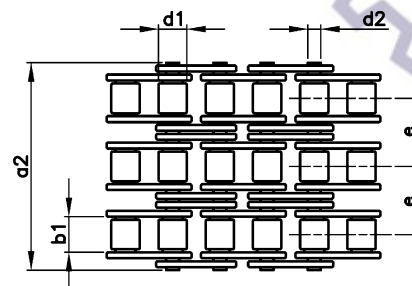
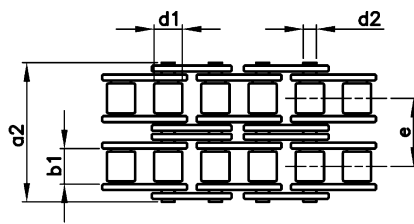
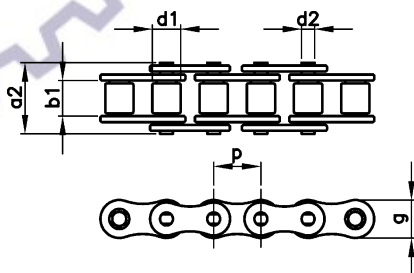
**Val ekovére aze,  
napináky a příslušenstvo**



# Val ekové reaze

Európska norma DIN 8187/ISO R606-1984

Uš achtiláoce



## Jednoradové

Obj. číslo	ISO oznaenie	Obchodné oznaenie	Rozte x vnútorná šírka	Rozte p	Vnútorná šírka b1	Ø val eku d1	Ø apu d2	g max.	a2 max.	Min. pevnosť pod a výrobcu F <sub>B</sub> [kN]	kg/m
I 00112	04 B-1		6 x 2.8 mm	6	2.80	4.00	1.85	5.0	7.4	3.0	0.12
I 00113	05 B-1		8 x 3 mm	8	3.00	5.00	2.31	7.2	8.6	4.6	0.18
I 00046	06 B-1**		3/8" x 7/32"	9.525	5.72	6.35	3.28	8.4	13.5	9.1	0.41
I 00370	081-1*		1/2" x 1/8" VELO	12.7	3.30	7.75	3.63	9.9	9.2	8.2	0.28
I 00371	082-1		1/2" x 3/32" Favorit	12.7	2.38	7.75	3.66	9.9	8.1	9.8	0.28
I 00114	08 B-1*		1/2" x 5/16"	12.7	7.75	8.51	4.45	12	17.0	18.2	0.70
I 00372	101-1		5/8" x 1/4" Favorit	15.875	6.48	10.16	5.08	14.5	15.6	23.31	0.70
I 00115	10 B-1*		5/8" x 3/8"	15.875	9.65	10.16	5.08	14.8	19.6	22.7	0.95
I 00116	12 B-1*		3/4" x 7/16"	19.05	11.68	12.07	5.72	16.4	22.7	29.5	1.25
I 00117	16 B-1		1" x 17.02 mm	25.4	17.02	15.88	8.28	21.0	36.1	58.0	2.70
I 00118	20 B-1		1 1/4" x 3/4"	31.75	19.56	19.05	10.19	26.4	43.2	95.0	3.60
I 00119	24 B-1		1 1/2" x 1"	38.1	25.40	25.40	14.63	33.4	53.4	170.0	6.70
I 00120	28 B-1		1 3/4" x 30.99 mm	44.45	30.99	27.94	15.90	37.0	65.1	200.0	8.30
I 00121	32 B-1		2" x 30.99 mm	50.8	30.99	29.21	17.81	42.2	67.4	260.0	10.50
I 00122	40 B-1		2 1/2" x 1 1/2"	63.5	38.10	39.37	22.89	60	82.6	355.0	16.99
I 00123	48 B-1		3" x 45.72 mm	76.2	45.72	48.26	29.84	70	102	600	23.90

## Dvojradowé

I 00124	05 B-2		8 x 3 mm	8	3.00	5.00	2.31	7.2	14.3	7.8	0.34
I 00051	06 B-2*		3/8" x 7/32"	9.525	5.72	6.35	3.28	8.4	23.8	17.3	0.78
I 00125	08 B-2		1/2" x 5/16"	12.7	7.75	8.51	4.45	12	31.0	31.8	1.35
I 00126	10 B-2		5/8" x 3/8"	15.875	9.65	10.16	5.08	14.8	36.2	45.4	1.85
I 00127	12 B-2		3/4" x 7/16"	19.05	11.68	12.07	5.72	16.4	42.2	59.0	2.50
I 00128	16 B-2		1" x 17.02 mm	25.4	17.02	15.88	8.28	21.0	68.0	110.0	5.40
I 00129	20 B-2		1 1/4" x 3/4"	31.75	19.56	19.05	10.19	26.4	79.7	180.0	7.20
I 00130	24 B-2		1 1/2" x 1"	38.1	25.40	25.40	14.63	33.40	101.8	324.0	13.50
I 00131	28 B-2		1 3/4" x 30.99 mm	44.45	30.99	27.94	15.90	37.0	124.7	381.0	16.60
I 00132	32 B-2		2" x 30.99 mm	50.8	30.99	29.21	17.81	42.2	126.0	495.0	21.00
I 00133	40 B-2		2 1/2" x 1 1/2"	63.5	38.10	39.37	22.89	60.0	154.0	630.0	33.61
I 00134	48 B-2		3" x 45.72 mm	76.2	45.72	48.26	29.84	70.0	194.0	1140	51.51

## Trojradové

I 00056	06 B-3*		3/8" x 7/32"	9.525	5.72	6.35	3.28	8.4	34.0	25.4	1.20
I 00135	08 B-3		1/2" x 5/16"	12.7	7.75	8.51	4.45	12.0	44.9	45.4	2.00
I 00136	10 B-3		5/8" x 3/8"	15.875	9.65	10.16	5.08	14.8	52.8	68.1	2.80
I 00137	12 B-3		3/4" x 7/16"	19.05	11.68	12.07	5.72	16.4	61.7	88.5	3.80
I 00138	16 B-3		1" x 17.02 mm	25.4	17.02	15.88	8.28	21.0	99.9	165.0	8.00
I 00139	20 B-3		1 1/4" x 3/4"	31.75	19.56	19.05	10.19	26.4	116.1	270.0	11.00
I 00140	24 B-3		1 1/2" x 1"	38.1	25.40	25.40	14.63	33.4	150.2	485.0	21.00
I 00141	28 B-3		1 3/4" x 30.99 mm	44.45	30.99	27.94	15.90	37.0	184.3	571.0	25.00
I 00142	32 B-3		2" x 30.99 mm	50.8	30.99	29.21	17.81	42.2	184.5	743.0	32.00
I 00143	40 B-3		2 1/2" x 1 1/2"	63.5	38.10	39.37	22.89	60.0	227.0	1100.0	50.10
I 00144	48 B-3		3" x 45.72 mm	76.2	45.72	48.26	29.84	70.0	287.0	1700.0	77.00

### Info:

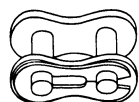
Re aze dodávame v 5 metrových roliach

\*\* Rovný tvar dosti iek

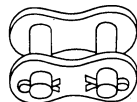
# Spojovacie elementy

Európska norma DIN 8187/ISO R606-1984

Uš achtiláoce



Typ 3  
Spojovací  
lánok  
s pierkom



Typ 4  
Spojovací  
lánok  
so závla kou



Typ 6  
Reduk ný  
lánok



Typ 7  
Reduk ný  
dvoj lánok

## Spojovacie elementy - jednoradové

ISO Ozna enie	Obchodné ozna enie	Spojovací lánok		Reduk ný lánok		Reduk ný dvoj lánok	
		Obj. íslo	Typ	Obj. íslo	Typ	Obj. íslo	Typ
04 B-1	6 x 2.8 mm	I 00145	3	-	-	-	-
05 B-1	8 x 3 mm	I 00146	3	T 08896	-	I 00208	7
06 B-1*	3/8" x 7/32"	I 00061	3	I 00076	6	I 00088	7
081-1	1/2" x 1/8" VELO	I 00373	3	I 00376	6	I 00378	7
082-1	1/2" x 3/32" Favorit	I 00374	3	-	-	-	-
08 B-1	1/2" x 5/16"	I 00147	3	I 00178	6	I 00209	7
101-1	5/8" x 1/4" Favorit	I 00375	3	I 00377	6	I 00379	7
10 B-1	5/8" x 3/8"	I 00148	3	I 00179	6	I 00210	7
12 B-1	3/4" x 7/16"	I 00149	3	I 00180	6	I 00211	7
16 B-1	1" x 17.02 mm	I 00150	4	I 00181	6	I 00212	7
20 B-1	1 1/4" x 3/4"	I 00151	4	I 00182	6	I 00213	7
24 B-1	1 1/2" x 1"	I 00152	4	I 00183	6	I 00214	7
28 B-1	1 3/4" x 30.99 mm	I 00153	4	I 00184	6	I 00215	7
32 B-1	2" x 30.99 mm	I 00154	4	I 00185	6	I 00216	7
40 B-1	2 1/2" x 1 1/2"	I 00155	4	I 00186	6	I 00217	7
48 B-1	3" x 45.72 mm	I 00156	4	I 00187	6	I 00218	7

## Spojovacie elementy - dvojradowé

05 B-2	8 x 3 mm	I 00157	3	-	6	-	7
06 B-2*	3/8" x 7/32"	I 00066	3	I 00080	6	I 00093	7
08 B-2	1/2" x 5/16"	I 00158	3	I 00188	6	I 00219	7
10 B-2	5/8" x 3/8"	I 00159	3	I 00189	6	I 00220	7
12 B-2	3/4" x 7/16"	I 00160	3	I 00190	6	I 00221	7
16 B-2	1" x 17.02 mm	I 00161	3	I 00191	6	I 00222	7
20 B-2	1 1/4" x 3/4"	I 00162	4	I 00192	6	I 00223	7
24 B-2	1 1/2" x 1"	I 00163	4	I 00193	6	I 00224	7
28 B-2	1 3/4" x 30.99 mm	I 00164	4	I 00194	6	I 00225	7
32 B-2	2" x 30.99 mm	I 00165	4	I 00195	6	I 00226	7
40 B-2	2 1/2" x 1 1/2"	I 00166	4	I 00196	6	I 00227	7
48 B-2	3" x 45.72 mm	I 00167	4	I 00197	6	I 00228	7

## Spojovacie elementy - trojradowé

06 B-3*	3/8" x 7/32"	I 00071	3	I 00084	6	I 00098	7
08 B-3	1/2" x 5/16"	I 00168	3	I 00198	6	I 00229	7
10 B-3	5/8" x 3/8"	I 00169	3	I 00199	6	I 00230	7
12 B-3	3/4" x 7/16"	I 00170	3	I 00200	6	I 00231	7
16 B-3	1" x 17.02 mm	I 00171	3	I 00201	6	I 00232	7
20 B-3	1 1/4" x 3/4"	I 00172	4	I 00202	6	I 00233	7
24 B-3	1 1/2" x 1"	I 00173	4	I 00203	6	I 00234	7
28 B-3	1 3/4" x 30.99 mm	I 00174	4	I 00204	6	I 00235	7
32 B-3	2" x 30.99 mm	I 00175	4	I 00205	6	I 00236	7
40 B-3	2 1/2" x 1 1/2"	I 00176	4	I 00206	6	I 00237	7
48 B-3	3" x 45.72 mm	I 00177	4	I 00207	6	I 00238	7

### Info:

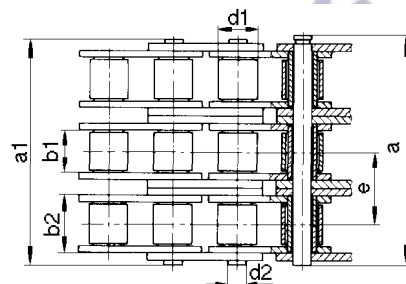
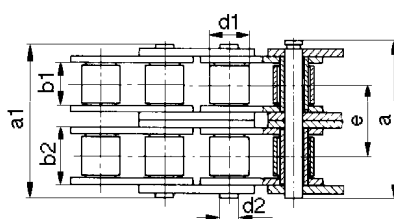
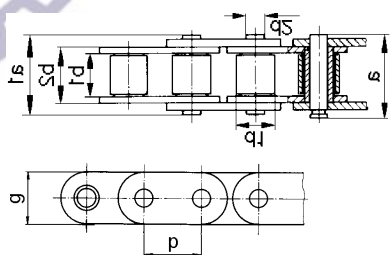
Re áze dodáváme v 5 metrových roliach

\*\* Rovný tvar dosti íek

# Val ekové re azes rovnými dsti kami

Európska norma DIN 8187

Uš achtiláoce



## Jednoradové

Obj. íslo	ISO ozna enie	Obchodné ozna enie Rozte x vnút. šírka	Rozte p	Vnútná Ø		Ø apu d2	g max.	a2 max.	e	Min. pevnos pod a výrobcu	
				šírka b1	val eku d1					F <sub>B</sub> [kN]	kg/m
I 00046	06 B-1	3/8" x 7/32"	9.525	5.72	6.35	3.28	8.4	13.3	-	9.35	0.21
I 00047	08 B-1	1/2" x 5/16"	12.7	7.75	8.51	4.45	12.0	17.0	-	18.69	0.78
I 00048	10 B-1	5/8" x 3/8"	15.875	9.65	10.16	5.08	14.8	19.6	-	23.31	1.03
I 00049	12 B-1	3/4" x 7/16"	19.05	11.68	12.07	5.72	16.4	22.7	-	30.30	1.30
I 00050	16 B-1	1" x 17.02 mm	25.4	17.02	15.88	8.28	21.0	36.1	-	60.00	2.90
I 00567	20 B-1	1 1/4" x 3/4"	31.75	19.56	19.05	10.19	26.2	43.2	-	95.00	4.15

## Dvojradowé

Obj. íslo	ISO ozna enie	Obchodné ozna enie Rozte x vnút. šírka	Rozte	Vnútná Ø		Ø apu d2	g max.	a2 max.	e	Min. pevnos pod a výrobcu	
				šírka b1	val eku d1					F [kN]	kg/m
I 00051	06 B-2	3/8" x 7/32"	9.525	5.72	6.35	3.28	8.4	23.8	10.24	17.75	0.78
I 00052	08 B-2	1/2" x 5/16"	12.7	7.75	8.51	4.45	12.0	31.0	13.92	32.66	1.52
I 00053	10 B-2	5/8" x 3/8"	15.875	9.65	10.16	5.08	13.9	36.2	16.59	46.73	1.95
I 00054	12 B-2	3/4" x 7/16"	19.05	11.68	12.07	5.72	16.1	42.2	19.46	60.70	2.60
I 00055	16 B-2	1" x 17.02 mm	25.4	17.02	15.88	8.28	21.0	68.0	31.88	110.00	5.70
I 00568	20 B-2	1 1/4" x 3/4"	31.75	19.56	19.05	10.19	26.2	43.2	35.45	180.00	7.80

## Trojradové

Obj. íslo	ISO ozna enie	Obchodné ozna enie Rozte x vnút. šírka	Rozte	Vnútná Ø		Ø apu d2	g max.	a2 max.	e	Min. pevnos pod a výrobcu	
				šírka b1	val eku d1					F [kN]	kg/m
I 00056	06 B-3	3/8" x 7/32"	9.525	5.72	6.35	3.28	8.4	34.0	10.24	26.15	1.18
I 00057	08 B-3	1/2" x 5/16"	12.7	7.75	8.51	4.45	12.0	44.9	13.92	46.72	2.24
I 00058	10 B-3	5/8" x 3/8"	15.875	9.65	10.16	5.08	14.8	52.8	16.59	70.04	2.88
I 00059	12 B-3	3/4" x 7/16"	19.05	11.68	12.07	5.72	16.4	61.7	19.46	91.00	3.80
I 00060	16 B-3	1" x 17.02 mm	25.4	17.02	15.88	8.28	21.0	99.9	31.88	195.00	7.93

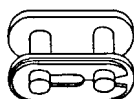
### Info:

Re aze dodávame v 5 metrových roliach

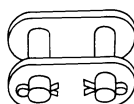
# Spojovacie elementy

Európska norma DIN 8187

Uš achtiláoce



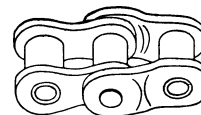
Typ 3  
Spojovací  
lánok  
s pierkom



Typ 4  
Spojovací  
lánok  
so závla kou



Typ 6  
Reduk ný  
lánok



Typ 7  
Reduk ný  
dvoj lánok

## Spojovacie elementy - jednoradové

		Spojovací lánok		Reduk ný lánok		Reduk ný dvoj lánok	
ISO	Obchodné oznaenie	Obj. číslo	Typ	Obj. číslo	Typ	Obj. číslo	Typ
06 B-1	3/8" x 7/32"	I 00061	3	I 00076		I 00088	7
08 B-1	1/2" x 5/16"	I 00062	3	I 00077		I 00089	7
10 B-1	5/8" x 3/8"	I 00063	3	I 00078		I 00090	7
12 B-1	3/4" x 7/16"	I 00064	3	I 00079		I 00091	7
16 B-1	1" x 17,02 mm	I 00065	4	-	6	I 00092	7
20 B-1	1 1/4" x 3/4"	I 00569	4	-	-	-	-

## Spojovacie elementy - dvojradové

		Spojovací lánok		Reduk ný lánok		Reduk ný dvoj lánok	
ISO	Obchodné oznaenie	Obj. číslo	Typ	Obj. číslo	Typ	Obj. číslo	Typ
06 B-2	3/8" x 7/32"	I 00066		I 00080		I 00093	7
08 B-2	1/2" x 5/16"	I 00067		I 00081		I 00094	7
10 B-2	5/8" x 3/8"	I 00068		I 00082		I 00095	7
12 B-2	3/4" x 7/16"	I 00069		I 00083		I 00096	7
16 B-2	1" x 17,02 mm	I 00070		-		I 00097	7
20 B-2	1 1/4" X 3/4"	I 00570	4	-	-	-	-

## Spojovacie elementy - trojradové

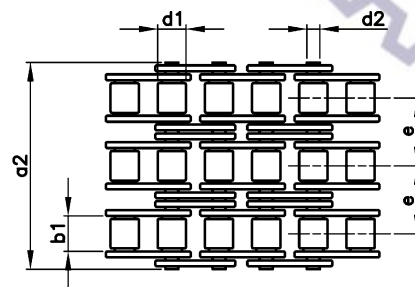
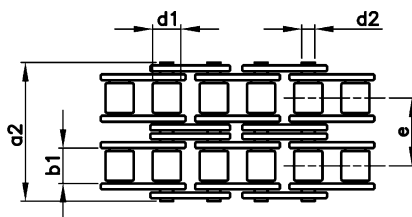
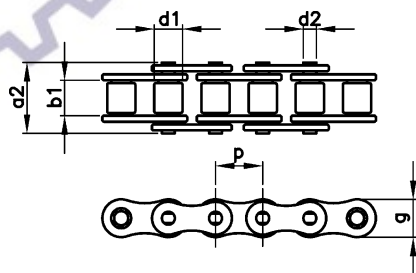
		Spojovací lánok		Reduk ný lánok		Reduk ný dvoj lánok	
ISO	Obchodné oznaenie	Obj. číslo	Typ	Obj. číslo	Typ	Obj. číslo	Typ
06 B-3	3/8" x 7/32"	I 00071		I 00084		I 00098	7
08 B-3	1/2" x 5/16"	I 00072		I 00085		I 00099	7
10 B-3	5/8" x 3/8"	I 00073		I 00086		I 00100	7
12 B-3	3/4" x 7/16"	I 00074		I 00087		I 00101	7
16 B-3	1" x 17,02 mm	I 00075		-		I 00102	7



# Val ekové re aze

Americká norma DIN 8188/ISO R606-1984

Uš achtiláoce



## Jednoradové

Obj. íslo	ISO ozna enie	Obchodné ozna enie Rozte x vnút. šírka	Rozte p	Vnútna šírka b1	Ø val eku d1	Ø apu d2	g max	a2 max.	e	Min. pevnos pod a výrobcu	
										F [kN]	kg/m
I 00239	06 C-1*	3/8" x 3/16"	9.525	4.77	5.08	3.58	9.05	13.2	-	8.00	0.31
I 00240	08 A-1	1/2" x 5/16"	12.7	7.95	7.92	3.96	12.07	17.8	-	13.79	0.61
I 00241	10 A-1	5/8" x 3/8"	15.875	9.53	10.16	5.08	15.09	21.8	-	21.80	1.01
I 00242	12 A-1	3/4" x 1/2"	19.05	12.70	11.91	5.94	18.08	26.9	-	31.14	1.58
I 00243	16 A-1	1" x 5/8"	25.4	15.88	15.88	7.92	24.13	33.5	-	55.60	2.36
I 00244	20 A-1	1 1/4" x 3/4"	31.75	19.05	19.05	9.53	30.18	41.1	-	86.74	3.80
I 00245	24 A-1	1 1/2" x 1"	38.1	25.22	22.23	11.10	36.20	50.8	-	125.00	5.40
I 00246	28 A-1	1 3/4" x 1"	44.45	25.22	25.40	12.70	42.24	54.9	-	170.40	7.30
I 00247	32 A-1	2" x 1 1/4"	50.8	31.55	28.58	14.27	48.26	65.5	-	222.40	9.90
I 00248	40 A-1	2 1/2" x 1 1/2"	63.5	37.85	39.68	19.84	60.30	80.3	-	353.80	16.65
I 00249	48 A-1	3" x 1 3/4"	76.2	47.35	47.63	23.80	72.30	95.5	-	610.30	23.35

## Dvojradowé

Obj. íslo	ISO ozna enie	Obchodné ozna enie Rozte x vnút. šírka	Rozte p	Vnútna šírka b1	Ø val eku d1	Ø apu d2	g max	a2 max.	e	Min. pevnos pod a výrobcu	
										F [kN]	kg/m
F05639	06C-2*	3/8" x 3/16"	9.525	4.77	5.08	3.58	9.05	21.6	10.13	16.00	0.67
I 00250	08 A-2	1/2" x 5/16"	12.7	7.95	7.92	3.96	12.07	32.3	14.38	27.58	1.19
I 00251	10 A-2	5/8" x 3/8"	15.875	9.53	10.16	5.08	15.09	39.9	18.11	43.60	1.70
I 00252	12 A-2	3/4" x 1/2"	19.05	12.70	11.91	5.94	18.08	49.8	22.78	62.28	3.14
I 00253	16 A-2	1" x 5/8"	25.4	15.88	15.88	7.92	24.13	62.7	29.29	111.20	4.90
I 00254	20 A-2	1 1/4" x 3/4"	31.75	19.05	19.05	9.53	30.18	77.0	35.76	173.48	7.60
I 00255	24 A-2	1 1/2" x 1"	38.1	25.22	22.23	11.10	36.20	96.3	45.44	250.00	10.80
I 00256	28 A-2	1 3/4" x 1"	44.45	25.22	25.40	12.70	42.24	103.6	48.87	370.80	14.30
I 00257	32 A-2	2" x 1 1/4"	50.8	31.55	28.58	14.27	48.26	124.2	58.55	444.80	19.40
I 00258	40 A-2	2 1/2" x 1 1/2"	63.5	37.85	39.68	19.84	60.30	151.0	71.55	707.60	32.97
I 00259	48 A-2	3" x 1 3/4"	76.2	47.35	47.63	23.80	72.30	183.0	87.83	1020.60	46.31

## Trojradové

Obj. íslo	ISO ozna enie	Obchodné ozna enie Rozte x vnút. šírka	Rozte p	Vnútna šírka b1	Ø val eku d1	Ø apu d2	g max	a2 max.	e	Min. pevnos pod a výrobcu	
										F [kN]	kg/m
I 00555	06 C-3*	3/8" x 3/16"	9.525	4.77	5.08	3.58	9.05	31.8	10.13	24.00	1.01
I 00556	08 A-3	1/2" x 5/16"	12.7	7.95	7.92	3.96	12.07	46.7	14.38	41.37	1.78
I 00557	10 A-3	5/8" x 3/8"	15.875	9.53	10.16	5.08	15.09	57.9	18.11	65.40	3.08
I 00340	12 A-3	3/4" x 1/2"	19.05	12.70	11.91	5.94	18.08	72.6	22.78	93.42	4.70
I 00358	16 A-3	1" x 5/8"	25.4	15.88	15.88	7.92	24.13	91.7	29.29	166.80	7.50
I 00260	20 A-3	1 1/4" x 3/4"	31.75	19.05	19.05	9.53	30.18	113.0	35.76	260.22	11.20
I 00261	24 A-3	1 1/2" x 1"	38.1	25.22	22.23	11.10	36.20	141.7	45.44	375.00	16.10
I 00262	28 A-3	1 3/4" x 1"	44.45	25.22	25.40	12.70	42.24	152.4	48.87	511.20	21.40
I 00263	32 A-3	2" x 1 1/4"	50.8	31.55	28.58	14.27	48.26	182.9	58.55	667.20	29.10
I 00264	40 A-3	2 1/2" x 1 1/2"	63.5	37.85	39.68	19.84	60.30	223.0	71.55	1061.40	49.00
I 00265	48 A-3	3" x 1 3/4"	76.2	47.35	47.63	23.80	72.30	271.0	87.83	1530.90	69.00

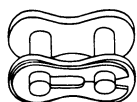
Info: \* Puzdová re az americkej konštrukcie

Re aze dodávame v 5 metrových roliach

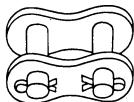
# Spojovacie elementy

Americká norma DIN 8188/ISO R606-1984

Uš achtiláoce



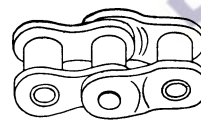
Typ 3  
Spojovací  
lánok  
s pierkom



Typ 4  
Spojovací  
lánok  
so závla kou



Typ 6  
Reduk ný  
lánok



Typ 7  
Reduk ný  
dvoj lánok

## Spojovacie elementy - jednoradové

ISO		Spojovací lánok		Reduk ný lánok		Reduk ný dvoj lánok	
Oznaenie	Obchodné oznaenie	Obj. íslo	Typ	Obj. íslo	Typ	Obj. íslo	Typ
06 C-1	3/8" x 3/16"	I 00266	3	I 00558	6	-	-
08 A-1	1/2" x 5/16"	I 00267	3	I 00294	6	-	-
10 A-1	5/8" x 3/8"	I 00268	3	I 00295	6	I 00319	7
12 A-1	3/4" x 1/2"	I 00269	3	I 00296	6	I 00320	7
16 A-1	1" x 5/8"	I 00270	3	I 00297	6	-	-
20 A-1	1 1/4" x 3/4"	I 00271	4	I 00298	6	I 00321	7
24 A-1	1 1/2" x 1"	I 00272	4	I 00299	6	I 00322	7
28 A-1	1 3/4" x 1"	I 00273	4	I 00300	6	I 00323	7
32 A-1	2" x 1 1/4"	I 00274	4	I 00301	6	I 00324	7
40 A-1	2 1/2" x 1 1/2"	I 00275	4	I 00302	6	I 00325	7
48 A-1	3" x 1 3/4"	I 00276	4	I 00303	6	I 00326	7

## Spojovacie elementy - dvojradové

ISO		Spojovací lánok		Reduk ný lánok		Reduk ný dvoj lánok	
Oznaenie	Obchodné oznaenie	Obj. íslo	Typ	Obj. íslo	Typ	Obj. íslo	Typ
06 C-2	3/8" x 3/16"	I 00559	3	I 00560	6	-	-
08 A-2	1/2" x 5/16"	I 00277	3	-	-	-	-
10 A-2	5/8" x 3/8"	I 00278	3	-	-	-	-
12 A-2	3/4" x 1/2"	I 00279	3	I 00304	6	I 00327	7
16 A-2	1" x 5/8"	I 00280	3	I 00305	6	-	-
20 A-2	1 1/4" x 3/4"	I 00281	4	I 00306	6	I 00328	7
24 A-2	1 1/2" x 1"	I 00282	4	I 00307	6	I 00329	7
28 A-2	1 3/4" x 1"	I 00283	4	I 00308	6	I 00330	7
32 A-2	2" x 1 1/4"	I 00284	4	I 00309	6	I 00331	7
40 A-2	2 1/2" x 1 1/2"	I 00285	4	I 00310	6	I 00332	7
48 A-2	3" x 1 3/4"	I 00286	4	I 00311	6	I 00333	7

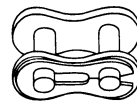
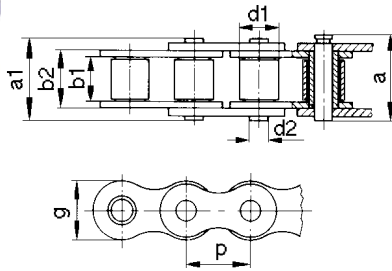
## Spojovacie elementy - trojradové

ISO		Spojovací lánok		Reduk ný lánok		Reduk ný dvoj lánok	
Oznaenie	Obchodné oznaenie	Obj. íslo	Typ	Obj. íslo	Typ	Obj. íslo	Typ
06 C-3	3/8" x 3/16"	I 00561	3	I 00564	6	-	-
08 A-3	1/2" x 5/16"	I 00562	3	I 00565	6	-	-
10 A-3	5/8" x 3/8"	I 00563	3	I 00566	6	-	-
12 A-3	3/4" x 1/2"	I 00287	3	I 00312	6	-	-
16 A-3	1" x 5/8"	I 00359	4	I 00360	6	I 00361	7
20 A-3	1 1/4" x 3/4"	I 00288	4	I 00313	6	I 00334	7
24 A-3	1 1/2" x 1"	I 00289	4	I 00314	6	I 00335	7
28 A-3	1 3/4" x 1"	I 00290	4	I 00315	6	I 00336	7
32 A-3	2" x 1 1/4"	I 00291	4	I 00316	6	I 00337	7
40 A-3	2 1/2" x 1 1/2"	I 00292	4	I 00317	6	I 00338	7
48 A-3	3" x 1 3/4"	I 00293	4	I 00318	6	I 00339	7

# Val ekové reaze / Spojovacie elementy

Podniková norma

Uš achtiláoce



Typ 3  
Spojovací  
lánok  
s pierkom



Typ 6  
Reduk ný  
lánok



Typ 7  
Reduk ný  
dvoj lánok

## Jednoradové

Obj. íslo	ISO ozna enie	Obchodné ozna enie Rozte x vnút. šírka	Rozte p	Vnútna šírka b1	Ø val eku d1	Ø apu d2	g max	a1 max.	e	Pevnos pri roztrhnutí F [kN] B	kg/m
I 00380	06 A	3/8" x 3.9 mm	9.525	3.94	6.35	3.28	8.20	10.60	12.05	9.345	0.35
I 00381	06 B ZP*	3/8" x 7/32"	9.525	5.72	6.35	3.28	8.20	13.35	14.70	14.3	0.72
I 00382	086	1/2" x 3/16" VELO	12.7	4.88	7.75	3.66	9.90	11.20	12.30	8.4	0.35
I 00383		1/2" x 3/16" V.D.	12.7	4.88	7.75	4.18	10.90	13.00	14.30	10.5	0.48
I 00384		1/2" x 3/16" MOFA	12.7	4.88	7.75	4.18	10.90	13.00	14.30	15.75	0.48
I 00385		1/2" x 5.2 mm	12.7	5.30	8.51	4.45	11.80	13.90	15.90	18.69	0.62
I 00386		1/2" x 5.2 mm	12.7	5.20	7.75	4.18	11.80	14.50	15.90	18.81	0.64
I 00387	1/2" x 1/4" MOFA	12.7	6.40	7.75	4.18	10.90	14.50	15.90	15.75	0.52	
I 00388	1/2" x 1/4" MOFA	12.7	6.40	8.51	4.18	10.90	14.50	15.90	15.75	0.52	
I 00389	12 B ZP*	3/4" x 7/16"	19.05	11.68	12.07	6.10	17.70	24.50	26.20	36.0	1.51
I 00390	1" x 1/2"	25.4	12.70	15.88	8.28	21.00	32.10	37.00	75.0	2.5	
I 00391	1" x 43/64" R24*	25.4	17.02	15.88	8.28	24.00	35.30	39.60	74.0	3.3	

## Spojovacie elementy - jednoradové

ISO Ozna enie	Obchodné ozna enie	Spojovací lánok		Reduk ný lánok		Reduk ný dvoj lánok	
		Obj. íslo	Typ	Obj. íslo	Typ	Obj. íslo	Typ
06 A	3/8" x 3.9 mm	I 00392	3	-	-	-	-
06 B ZP*	3/8" x 7/32"	I 00393	3	I 00404	6	I 00412	7
	1/2" x 3/16" VELO	I 00394	3	I 00405	6	I 00413	7
	1/2" x 3/16" V.D.	I 00395	3	I 00406	6	I 00414	7
	1/2" x 3/16" MOFA	I 00396	3	I 00407	6	I 00415	7
	1/2" x 5.2 mm	I 00397	3	I 00408	6	I 00416	7
086	1/2" x 5.2 mm	I 00398	3	-	-	I 00417	7
	1/2" x 1/4" MOFA	I 00399	3	I 00409	6	I 00418	7
	1/2" x 1/4" MOFA	I 00400	3	I 00410	6	I 00419	7
12 B ZP*	3/4" x 7/16"	I 00401	3	I 00411	6	I 00420	7
	1" x 1/2"	I 00402	3	-	-	-	-
	1" x 43/64" R24*	I 00403	3	-	-	-	-

### Info:

\* Rovný tvar dosti iek

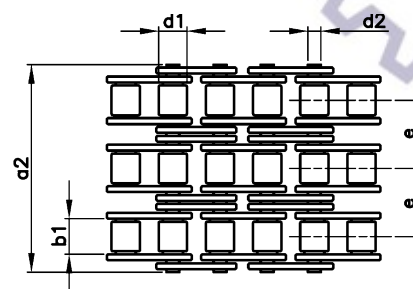
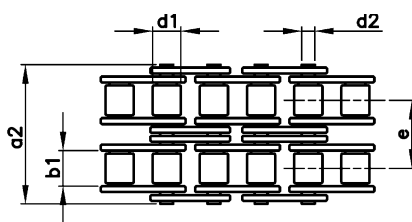
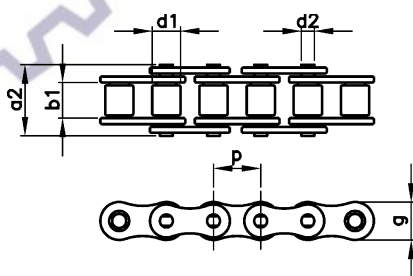
Reaze dodávame v 5 metrových roliach



# Val ekové reaze

Nerez DIN 8187

Nerez



## Jednoradové

Obj. číslo	ISO oznaenie	Obchodné oznaenie Rozte x vnút. šírka	Rozte P	Vnútoraná šírka b1	Ø val eku d1	Ø apu d2	g max	a2 max.	a max.	Pevnos pri roztrhnutí F <sub>B</sub> [kN]	kg/m
T 43296	04-1	6 x 2.8 mm	6	2.80	4.00	1.85	5.00	7.4	-	2.3	0.12
T 18518	05 B-1	8 x 3.0 mm	8	3.00	5.00	2.31	7.10	8.6	-	4.0	0.18
T 18519	06 B-1*	3/8" x 7/32"	9.525	5.72	6.35	3.28	8.26	13.5	-	6.0	0.41
T 18520	08 B-1	1/2" x 5/16"	12.7	7.75	8.51	4.45	11.81	17.0	-	10.0	0.70
T 18521	10 B-1	5/8" x 3/8"	15.88	9.65	10.16	5.08	14.73	19.6	-	13.0	0.95
T 18522	12 B-1	3/4" x 7/16"	19.05	11.68	12.07	5.72	16.13	22.7	-	17.0	1.25
T 29354	16 B-1	1" x 17.02 mm	25.4	17.02	15.88	8.28	21.08	36.1	-	37.0	2.70

## Dvojradowé

T 37467	05 B-2	8 x 3.0 mm	8	3.00	5.00	2.31	7.10	14.3	5.64	6.0	0.36
T 37464	06 B-2*	3/8" x 7/32"	9.525	5.72	6.35	3.28	8.20	23.8	10.24	10.0	0.78
T 37468	08 B-2	1/2" x 5/16"	12.7	7.75	8.51	4.45	11.81	31.0	13.92	20.0	1.35
T 37469	10 B-2	5/8" x 3/8"	15.88	9.65	10.16	5.08	14.73	36.2	16.59	24.0	1.85
T 37470	12 B-2	3/4" x 7/16"	19.05	11.68	12.07	5.72	16.13	42.2	19.46	31.0	2.50
T 37471	16 B-2	1" x 17.02 mm	25.4	17.02	15.88	8.28	21.08	68.0	31.88	68.0	5.40

## Trojradové

F 05565	06 B-3*	3/8" x 7/32"	9.525	5.72	6.35	3.28	8.26	34.0	10.24	25.4	1.20
F 05566	08 B-3	1/2" x 5/16"	12.7	7.75	8.51	4.45	11.81	44.9	13.92	45.4	2.00
F 05567	10 B-3	5/8" x 3/8"	15.87	9.65	10.16	5.08	14.73	52.8	16.59	68.1	2.80
F 05568	12 B-3	3/4" x 7/16"	19.05	11.68	12.07	5.72	16.13	61.7	19.46	88.5	3.80
F 05569	16 B-3	1" x 17.02 mm	25.4	17.02	15.88	8.28	21.08	99.9	31.88	165.0	8.00

Info:

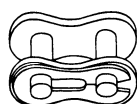
\* Rovný tvar dosti iek

Reaze dodávame v 5 metrových roliach

# Spojovacie elementy

Nerez DIN 8187

Nerez



Typ 3  
Spojovací  
lánok  
s pierkom



Typ 6  
Redukčný  
lánok



Typ 7  
Redukčný  
dvoj lánok

## Spojovacie elementy - jednoradové

		Spojovací lánok		Redukčný lánok	
ISO	Obchodné oznaenie	Obj. číslo	Typ	Obj. číslo	Typ
04 B-1	6 x 2.8 mm	T 43297	3	T 43298	7
05 B-1	8 x 3 mm	T 18528	3	T 18523	6
06 B-1	3/8" x 7/32"	T 18529	3	T 18524	6
08 B-1	1/2" x 5/16"	T 18530	3	T 18525	6
10 B-1	5/8" x 3/8"	T 18531	3	T 18526	6
12 B-1	3/4" x 7/16"	T 18532	3	T 18527	6
16 B-1	1" x 17.02 mm	T 29355	3	T 29356	6

## Spojovacie elementy - dvojradové

		Spojovací lánok		Redukčný lánok	
ISO	Obchodné oznaenie	Obj. číslo	Typ	Obj. číslo	Typ
05 B-2	8 x 3 mm	T 37472	3	T 37477	6
06 B-2	3/8" x 7/32"	T 37465	3	T 37466	6
08 B-2	1/2" x 5/16"	T 37473	3	T 37478	6
10 B-2	5/8" x 3/8"	T 37474	3	T 37479	6
12 B-2	3/4" x 7/16"	T 37475	3	T 37480	6
16 B-2	1" x 17.02 mm	T 37476	3	T 37481	6

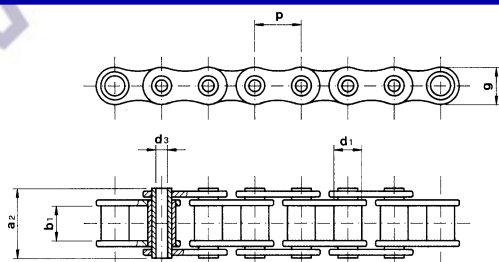
## Spojovacie elementy - trojradové

		Spojovací lánok		Redukčný lánok	
ISO	Obchodné oznaenie	Obj. číslo	Typ	Obj. číslo	Typ
06 B-3	3/8" x 7/32"	F 05570	3	F 05573	6
08 B-3	1/2" x 5/16"	F 03883	3	F 05574	6
10 B-3	5/8" x 3/8"	F 05571	3	F 05575	6
12 B-3	3/4" x 7/16"	F 05572	3	F 05576	6
16 B-3	1" x 17.02 mm	F 04408	3	F 05577	6

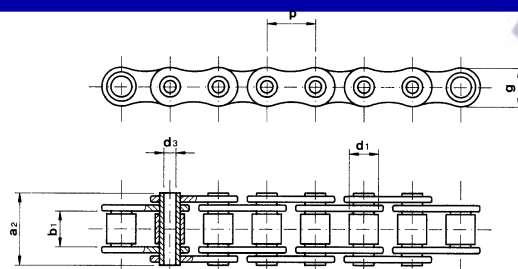
# Re azes dutými apmi / spojovacie elementy

ISO 9001

vid. nižšie



Typ A - puzdrové reaze



Typ B - val ekové reaze

## Jednoradové reaze - ušachtilá oce

Obj. číslo	ISO oznaenie	Obchodné oznaenie Rozte x vnút. šírka	Rozte p	Vnútna šírka val eku b1	Ø d1	Ø apu d2	a2 max.	g max.	Pevnos pri roztrhnutí F [kN]	kg/m	Typ
F 01990	08B-1	1/2" x 5/16"	12.7	7.75	8.51	4.50	17.0	11.6	9.4	0.59	A
F 03158	10B-1	5/8" x 3/8"	15.875	9.65	10.16	5.13	19.6	14.5	12.8	0.73	A
F 03160	12B-1	3/4" x 7/16"	19.05	11.68	12.07	5.85	22.7	15.9	12.8	0.90	A
F 03161	08B-1	1/2" x 5/16"	12.7	7.75	8.51	4.50	17.0	11.6	10.8	0.59	B
F 03162	10B-1	5/8" x 3/8"	15.875	9.65	10.16	5.13	19.5	14.5	14.7	0.77	B
F 01473	12B-1	3/4" x 7/16"	19.05	11.68	12.07	5.85	22.7	15.9	16.7	1.02	B
F 03164	16B-1	1" x 17.02 mm	25.4	17.02	15.88	8.33	36.1	21.0	32.8	2.25	B

## Jednoradové reaze - nerez

Obj. číslo	ISO oznaenie	Obchodné oznaenie Rozte x vnút. šírka	Rozte p	Vnútna šírka val eku b1	Ø d1	Ø apu d2	a2 max.	g max.	Pevnos pri roztrhnutí F [kN]	kg/m	Typ
F 02082	08B-1	1/2" x 5/16"	12.7	7.75	8.51	4.4	17.0	11.7	10	0.60	B
F 03166	10B-1	5/8" x 3/8"	15.875	9.65	10.16	5.1	19.6	14.0	13	0.83	B
F 03167	12B-1	3/4" x 7/16"	19.05	11.68	12.07	5.7	22.7	18.0	16	1.05	B
F 03168	16B-1	1" x 17.02 mm	25.4	17.02	15.88	8.1	36.1	21	33	2.30	B

## Spojovacie lánky jednoradové - oce

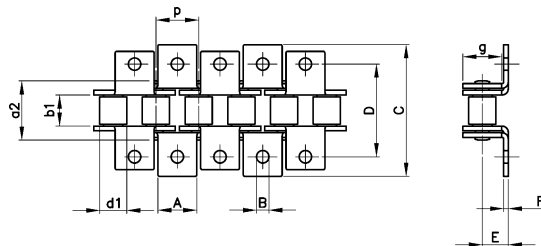
Obj. číslo	Typ	ISO oznaenie	Obchodné oznaenie
F 01991	A	08B-1	1/2" x 5/16"
F 03169	A	10B-1	5/8" x 3/8"
F 03170	A	12B-1	3/4" x 7/16"
F 03171	B	08B-1	1/2" x 5/16"
F 03172	B	10B-1	5/8" x 3/8"
F 01475	B	12B-1	3/4" x 7/16"
F 03174	B	16B-1	1" x 17.02 mm

## Spojovacie lánky jednoradové - nerez

Obj. číslo	Typ	ISO oznaenie	Obchodné oznaenie
F 02083	B	08B-1	1/2" x 5/16"
F 03175	B	10B-1	5/8" x 3/8"
F 03176	B	12B-1	3/4" x 7/16"
F 03177	B	16B-1	1" x 17.02 mm

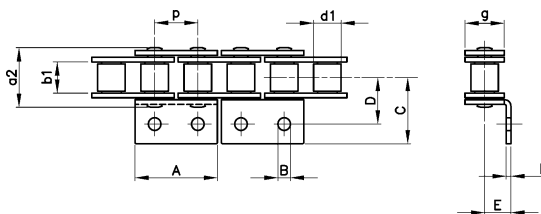
Info:

Reaze dodávame v 5 metrových roliach



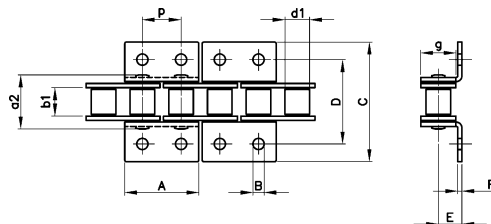
### K1/01 s unáša om s obojstraným úzkym zahnutím na každom von. a vnút. lánku

Obj. íslo reaze	Obj. íslo spoj. l.	ISO oznaenie	Rozte x vnút. šírka	a2	g	A max.	B max.	C	D	F	F <sub>B</sub> min. [kN]	kg/m
F 04745	F 04746	06 B-1	3/8" x 7/32"	13.5	8.26	8.0	3.5	27.0	19.0	1.03	9.1	0.61
F 04747	F 04748	08 B-1	1/2" x 5/16"	17.0	11.81	9.5	4.3	37.2	28.2	1.40	18.2	1.01
F 04674	F 04675	10 B-1	5/8" x 3/8"	19.6	14.73	14.1	5.2	47.6	31.8	1.63	22.7	1.32
F 04749	F 04750	12 B-1	3/4" x 7/16"	22.7	16.13	15.8	5.6	51.6	35.0	1.80	29.5	1.66
F 04751	F 04752	16 B-1	1" x 17.02 mm	36.1	21.08	19.0	6.8	74.8	50.8	3.00	58.0	4.27



### A2/02 s unáša om jednostranným širokým zahnutím na každom vonkajšom lánku

Obj. íslo reaze	Obj. íslo spoj. l.	ISO oznaenie	Rozte x vnút. šírka	a2	g	A max.	B max.	C	D	F	F <sub>B</sub> min. [kN]	kg/m
F 04360	F 04361	06 B-1	3/8" x 7/32"	13.5	8.26	17.6	3.5	13.5	9.5	1.03	9.1	0.51
F 03880	F 03881	08 B-1	1/2" x 5/16"	17.0	11.81	23.2	4.3	18.6	14.1	1.40	18.2	0.85
F 04770	F 03650	10 B-1	5/8" x 3/8"	19.6	14.73	29.3	5.2	23.8	15.9	1.63	22.7	1.13
F 04454	F 04424	12 B-1	3/4" x 7/16"	22.7	16.13	33.0	5.6	30.5	17.5	1.80	29.5	1.45
F 04771	F 04772	16 B-1	1" x 17.02 mm	36.1	21.08	46.0	6.8	39.1	25.4	3.00	58.0	3.48



### K2/02 s unáša om obojstraným širokým zahnutím na každom vonkajšom lánku

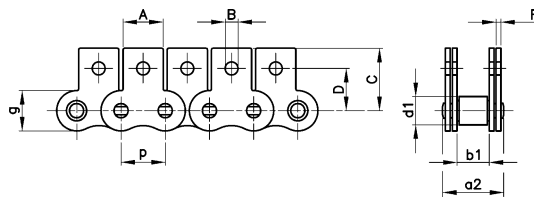
Obj. íslo reaze	Obj. íslo spoj. l.	ISO oznaenie	Rozte x vnút. šírka	a2	g	A max.	B max.	C	D	F	F <sub>B</sub> min. [kN]	kg/m
F 04773	F 04774	06 B-1	3/8" x 7/32"	13.5	8.26	17.6	3.5	27.0	19.0	1.03	9.1	0.61
F 04179	F 03108	08 B-1	1/2" x 5/16"	17.0	11.81	23.2	4.3	37.2	28.2	1.40	18.2	1.01
F 04253	F 04254	10 B-1	5/8" x 3/8"	19.6	14.73	29.3	5.2	47.6	31.8	1.63	22.7	1.32
F 04377	F 03856	12 B-1	3/4" x 7/16"	22.7	16.13	33.0	5.6	61.0	35.0	1.80	29.5	1.66
F 04265	F 04266	16 B-1	1" x 17.02 mm	36.1	21.08	46.0	6.8	78.2	50.8	3.00	58.0	4.27

Info:

Reaze dodávame v 5 metrových roliach. Na opýtanie dodávame aj iné prevedenia reazí s unáša mi. Rozte (p), vnútorná šírka (b) a priemer val ekov (d) - vi strana 5.1

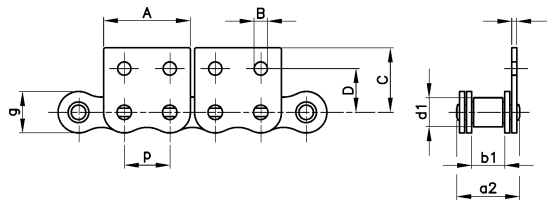
# Val ekové reaze s unáša mi

Uš achtiláoce



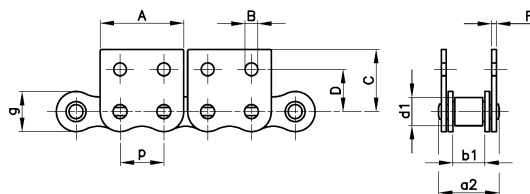
## MK1/01 s unáša om obojstranným úzkým rovným na každom von. a vnút. lánku

Obj. íslo reaze	Obj. íslo spoj. l.	ISO oznaenie	Rozte x vnút. šírka	a2	g	A max.	B max.	C	D	F	F <sub>B</sub> min. [kN]	kg/m



## M2/02 s unáša om jednostranným širokým rovným na každom vonkajšom lánku

Obj. íslo reaze	Obj. íslo spoj. l.	ISO oznaenie	Rozte x vnút. šírka	a2	g	A max.	B max.	C	D	F	F <sub>B</sub> min. [kN]	kg/m
F 04753	F 04754	06 B-1	3/8" x 7/32"	13.5	8.26	17.6	3.2	13.5	9.5	1.03	9.1	0.51
F 04755	F 04756	08 B-1	1/2" x 5/16"	17.0	11.81	23.2	4.3	18.4	14.1	1.40	18.2	0.85
F 04757	F 04758	10 B-1	5/8" x 3/8"	19.6	14.73	29.3	5.2	24.7	15.9	1.63	22.7	1.13
F 04759	F 04760	12 B-1	3/4" x 7/16"	22.7	16.13	33.0	5.6	31.3	17.9	1.80	29.5	1.45
F 04761	F 04762	16 B-1	1" x 17.02 mm	36.1	21.08	45.9	6.8	36.6	26.0	3.00	58.0	3.48



## MK2/02 s unáša om obojstranným širokým rovným na každom vonkajšom lánku

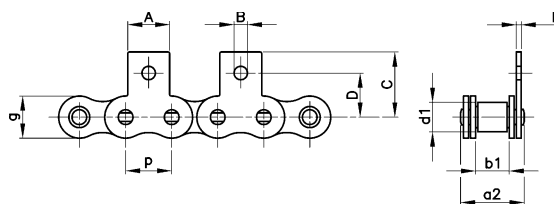
Obj. íslo reaze	Obj. íslo spoj. l.	ISO oznaenie	Rozte x vnút. šírka	a2	g	A max.	B max.	C	D	F	F <sub>B</sub> min. [kN]	kg/m
F 04763	F 04764	06 B-1	3/8" x 7/32"	13.5	8.26	17.6	3.2	13.5	9.5	1.03	9.1	0.61
F 04765	F 04766	08 B-1	1/2" x 5/16"	17.0	11.81	23.2	4.3	18.4	14.1	1.40	18.2	1.01
F 02793	F 02794	10 B-1	5/8" x 3/8"	19.6	14.73	29.3	5.2	24.7	15.9	1.63	22.7	1.32
F 04767	F 04768	12 B-1	3/4" x 7/16"	22.7	16.13	33.0	5.6	31.3	17.9	1.80	29.5	1.66
F 04769	F 03948	16 B-1	1" x 17.02 mm	36.1	21.08	45.9	6.8	36.6	26.0	3.00	58.0	4.27

Info:

Reaze dodávame v 5 metrových roliach. Na opýtanie dodávame aj iné prevedenia reazi s unáša mi. Rozte (p), vnútorná šírka (b) a priemer val ekov(d) - vi . strana 5.1

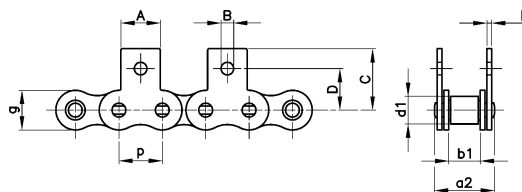
1





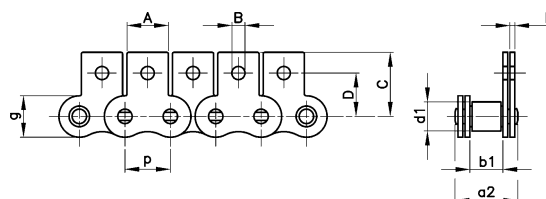
### M1/02 s unáša om jednostranným úzkym rovným na každom vonkajšom lánku

Obj. íslo reaze	Obj. íslo spoj. l.	ISO oznaenie	Rozte x vnút. šírka	a2	g	A max.	B max.	C	D	F	F <sub>B</sub> min. [kN]	kg/m
F 04683	F 04090	06 B-1	3/8" x 7/32"	13.5	8.26	8.0	3.5	13.5	9.5	1.03	9.1	0.46
F 04247	F 04248	08 B-1	1/2" x 5/16"	17.0	11.81	9.5	4.3	18.4	14.1	1.40	18.2	0.77
F 04684	F 04685	10 B-1	5/8" x 3/8"	19.6	14.73	14.1	5.2	24.7	15.9	1.63	22.7	1.04
F 04686	F 04687	12 B-1	3/4" x 7/16"	22.7	16.13	15.8	5.6	26.6	17.9	1.80	29.5	1.35
F 04688	F 04689	16 B-1	1" x 17.02 mm	36.1	21.08	19.0	6.8	35.0	26.0	3.00	58.0	3.09



### MK1/02 s unášaom obojstranným úzkym rovným na každom vonkajšom článku

Obj. íslo reaze	Obj. íslo spoj. l.	ISO oznaenie	Rozte x vnút. šírka	a2	g	A max.	B max.	C	D	F	F <sub>B</sub> min. [kN]	kg/m
F 04690	F 04273	06 B-1	3/8" x 7/32"	13.5	8.26	8.0	3.5	13.5	9.5	1.03	9.1	0.51
F 03938	F 03939	08 B-1	1/2" x 5/16"	17.0	11.81	9.5	4.3	18.4	14.1	1.40	18.2	0.85
F 04691	F 04692	10 B-1	5/8" x 3/8"	19.6	14.73	14.1	5.2	24.7	15.9	1.63	22.7	1.13
F 04693	F 04694	12 B-1	3/4" x 7/16"	22.7	16.13	15.8	5.6	26.6	17.9	1.80	29.5	1.45
F 04695	F 04696	16 B-1	1" x 17.02 mm	36.1	21.08	19.0	6.8	35.0	26.0	3.00	58.0	3.48

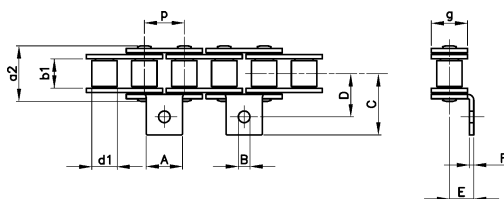


### M1/01 s unáša om jednostranným úzkym rovným na každom von. a vnút. lánku

Obj. íslo reaze	Obj. íslo spoj. l.	ISO oznaenie	Rozte x vnút. šírka	a2	g	A max.	B max.	C	D	F	F <sub>B</sub> min. [kN]	kg/m
F 04699	F 04707	06 B-1	3/8" x 7/32"	13.5	8.26	8.0	3.5	13.5	9.5	1.03	9.1	0.51
F 04708	F 04709	08 B-1	1/2" x 5/16"	17.0	11.81	9.5	4.3	18.4	14.1	1.40	18.2	0.85
F 04710	F 04711	10 B-1	5/8" x 3/8"	19.6	14.73	14.1	5.2	24.7	15.9	1.63	22.7	1.13
F 04712	F 04714	12 B-1	3/4" x 7/16"	22.7	16.13	15.8	5.6	26.6	17.9	1.80	29.5	1.45
F 04715	F 04716	16 B-1	1" x 17.02 mm	36.1	21.08	19.0	6.8	35.0	26.0	3.00	58.0	3.48

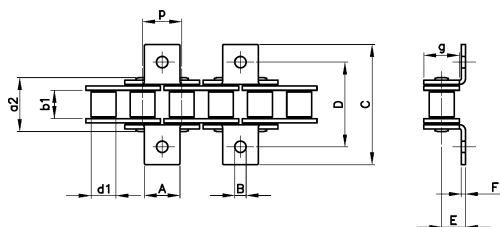
Info:

Reaze dodávame v 5 metrových roliach. Na opýtanie dodávame aj iné prevedenia reazi s unáša mi  
Rozte (p), vnútorná šírka (b) a priemer val ekov(d) - vi . strana 5.1



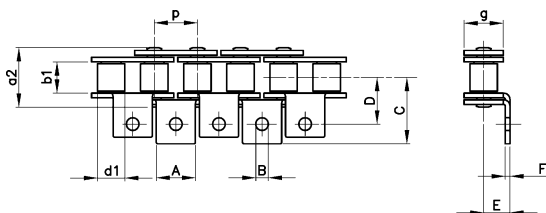
### A1/02 s unáša om jednostranným úzkým zahnutím na každom vonkajšom lánku

Obj. íslo reaze	Obj. íslo spoj. I.	ISO oznaenie	Rozte x vnút. šírka	a2	g	A max.	B max.	C	D	F	F <sub>B</sub> min. [kN]	kg/m
F 04499	F 04500	06 B-1	3/8" x 7/32"	13.5	8.26	8.0	3.5	13.5	9.5	1.03	9.1	0.46
F 04402	F 03898	08 B-1	1/2" x 5/16"	17.0	11.81	9.5	4.3	18.6	14.1	1.40	18.2	0.77
F 04509	F 03899	10 B-1	5/8" x 3/8"	19.6	14.73	14.1	5.2	23.8	15.9	1.63	22.7	1.04
F 04449	F 04450	12 B-1	3/4" x 7/16"	22.7	16.13	15.8	5.6	25.8	17.5	1.80	29.5	1.35
F 04734	F 04735	16 B-1	1" x 17.02 mm	36.1	21.08	19.0	6.8	37.4	25.4	3.00	58.0	3.09



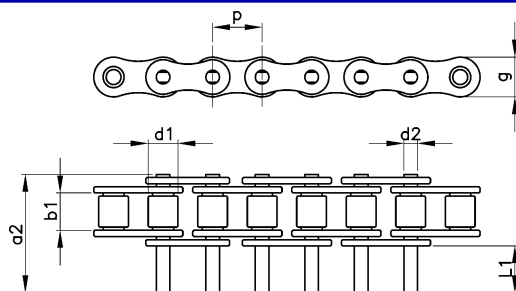
### K1/02 s unáša om obojstranným úzkým zahnutím na každom vonkajšom lánku

Obj. íslo reaze	Obj. íslo spoj. I.	ISO oznaenie	Rozte x vnút. šírka	a2	g	A max.	B max.	C	D	F	F <sub>B</sub> min. [kN]	kg/m
F 04736	F 03924	06 B-1	3/8" x 7/32"	13.5	8.26	8.0	3.5	27.0	19.0	1.03	9.1	0.51
F 03952	F 03953	08 B-1	1/2" x 5/16"	17.0	11.81	9.5	4.3	37.2	28.2	1.40	18.2	0.85
F 04096	F 04097	10 B-1	5/8" x 3/8"	19.6	14.73	14.1	5.2	47.6	31.8	1.63	22.7	1.13
F 04394	F 04737	12 B-1	3/4" x 7/16"	22.7	16.13	15.8	5.6	51.6	35.0	1.80	29.5	1.45
F 04738	F 04739	16 B-1	1" x 17.02 mm	36.1	21.08	19.0	6.8	74.8	50.8	3.00	58.0	3.48



### A1/01 s unáša om jednostranným úzkým zahnutím na každom von. a vnút. lánku

Obj. íslo reaze	Obj. íslo spoj. I.	ISO oznaenie	Rozte x vnút. šírka	a2	g	A max.	B max.	C	D	F	F <sub>B</sub> min. [kN]	kg/m
F 04211	F 04212	06 B-1	3/8" x 7/32"	13.5	8.26	8.0	3.5	13.5	9.5	1.03	9.1	0.51
F 04481	F 04482	08 B-1	1/2" x 5/16"	17.0	11.81	9.5	4.3	18.6	14.1	1.40	18.2	0.85
F 04740	F 04741	10 B-1	5/8" x 3/8"	19.6	14.73	14.1	5.2	23.8	15.9	1.63	22.7	1.13
F 04635	F 04742	12 B-1	3/4" x 7/16"	22.7	16.13	15.8	5.6	25.8	17.5	1.80	29.5	1.45
F 04743	F 04744	16 B-1	1" x 17.02 mm	36.1	21.08	19.0	6.8	37.4	25.4	3.00	58.0	3.48



### S každým apom jednostranne predženyým

Obj. íslo re aze	Obj. íslo spoj. l. ozna enie	ISO enie	Rozte x vnút. šírka	Rozte p	Vnútoraná šírka b1	Ø val eku d1	Ø apu d2	a2 max.	L1	Min. pevnosť g pod a výrobcu	F <sub>B</sub> [kN]	kg/m
F 05554	F 05558*	06 B-1	3/8" x 7/32"	9.525	5.72	6.35	3.28	22.75	11.10	8.26	9.10	0.47
F 05555	F 05559	08 B-1	1/2" x 5/16"	12.7	7.75	8.51	4.45	30.91	15.15	11.81	18.20	0.75
F 55556	F 05560	10 B-1	5/8" x 3/8"	15.875	9.65	10.16	5.08	35.26	17.63	14.73	22.70	1.07
F 55557	F 05561	12 B-1	3/4" x 7/16"	19.05	11.68	12.07	5.72	41.66	20.83	16.13	29.50	1.22
F 05430	F 05431	16 B-1	1" x 17.02 mm	25.4	17.02	15.88	8.28	67.58	33.80	21.08	58.00	3.03

Info:

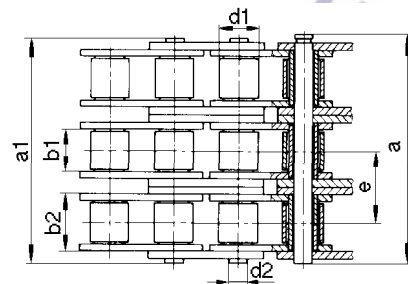
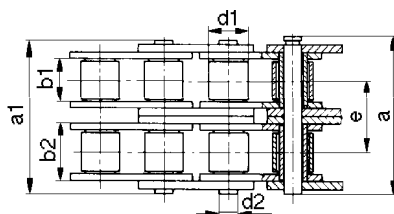
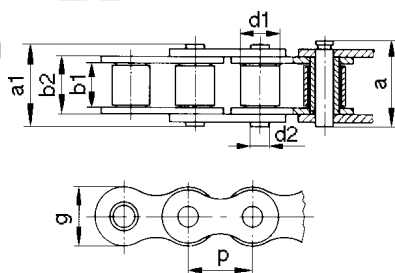
\* Rovný tvar dosti iek

Re aze dodáváme v 5 metrových roliach

# Vysokovýkonné val ekové re aze

Európska norma DIN 8187/ISO R606-1984

Uš achtiláoce



## Jednoradové

Obj. číslo	ISO oznaenie	Obchodné oznaenie rozte x vnút. šírka	Rozte p	Vnútrná šírka val eka				b2 max.	g max.	a1 max.	a max.	e	Pevnos roztrhnutí re aze [N]	kg/m
				b1	d1	apu 2d	d2							
T 35713	04-1	6 x 2.8 mm	6	2.80	4.00	1.85	4.10	5.0	6.7	7.6	-	3200	0.12	
T 35714	05 B-1	8 mm x 1/8"	8	3.16	5.00	2.31	4.85	7.1	8.1	9.2	-	6000	0.18	
T 35715	-*	3/8" x 5/32"	9.525	3.94	6.35	3.31	6.63	8.2	11.0	12.2	-	11000	0.34	
T 35716	06 B-1*	3/8" x 7/32"	9.525	5.72	6.35	3.31	8.53	8.2	12.9	14.1	-	11500	0.41	
T 35717	-	1/2" x 3/16"	12.7	4.88	7.75	3.68	7.97	10.2	13.2	14.1	-	15500	0.44	
T 35718	-	1/2" x 1/4"	12.7	6.40	7.75	3.97	9.65	12.0	15.0	16.0	-	18000	0.58	
T 35719	08 B-1	1/2" x 5/16"	12.7	7.75	8.51	4.45	11.30	12.2	16.9	18.5	-	22000	0.70	
T 35720	10 B-1	5/8" x 3/8"	15.875	9.65	10.16	5.08	13.28	14.4	19.5	20.9	-	27500	0.95	
T 35721	12 B-1	3/4" x 7/16"	19.05	11.75	12.07	5.72	15.62	16.4	22.7	23.6	-	34000	1.25	
T 35722	16 B-1	1" x 17.02 mm	25.4	17.02	15.88	8.28	25.45	21.1	36.1	36.9	-	75000	2.70	
T 35723	20 B-1	1 1/4" x 3/4"	31.75	19.56	19.05	10.17	29.01	25.4	40.5	46.3	-	105000	3.72	
T 35724	24 B-1	1 1/2" x 1"	38.1	25.40	25.40	14.63	37.92	33.5	53.1	58.0	-	190000	7.05	
T 35725	28 B-1	1 3/4" x 30.99	44.45	30.95	27.94	15.90	46.58	37.0	65.1	69.9	-	220000	8.96	
T 35726	32 B-1	2" x 30.99 mm	50.8	30.95	29.21	17.81	45.57	42.3	63.6	70.1	-	270000	10.00	

## Dvojradové

T 35727	05 B-2	8 mm x 1/8"	8	3.16	5.00	2.31	4.85	7.1	13.9	15.0	5.64	9100	0.36
T 35728	06 B-2*	3/8" x 7/32"	9.525	5.72	6.35	3.31	8.53	8.2	23.4	24.6	10.24	20000	0.78
T 35729	08 B-2	1/2" x 5/16"	12.7	7.75	8.51	4.45	11.30	12.2	30.8	32.4	13.92	40000	1.35
T 35730	10 B-2	5/8" x 3/8"	15.875	9.65	10.16	5.08	13.28	14.4	36.0	37.5	16.59	56000	1.85
T 35731	12 B-2	3/4" x 7/16"	19.05	11.75	12.07	5.72	15.62	16.4	42.1	43.0	19.46	68000	2.50
T 35732	16 B-2	1" x 17.02 mm	25.4	17.02	15.88	8.28	25.45	21.1	68.0	68.8	31.88	150000	5.40
T 35733	20 B-2	1 1/4" x 3/4"	31.75	19.56	19.05	10.17	29.01	25.4	79.7	82.9	36.45	200000	7.36
T 35734	24 B-2	1 1/2" x 1"	38.1	25.40	25.40	14.63	37.92	33.5	101.8	106.5	48.36	370000	13.85
T 35735	28 B-2	1 3/4" x 30.99	44.45	30.95	27.94	15.90	46.58	37.0	124.7	129.2	59.56	430000	18.80
T 35736	32 B-2	2" x 30.99 mm	50.8	30.95	29.21	17.81	45.57	42.3	126.0	128.3	58.55	530000	19.80

## Trojradové

T 35738	08 B-3	1/2" x 5/16"	12.7	7.75	8.51	4.45	11.30	12.2	44.7	46.3	13.92	58000	2.00
T 35739	10 B-3	5/8" x 3/8"	15.875	9.65	10.16	5.08	13.28	14.4	52.5	54.0	16.59	80000	2.80
T 35740	12 B-3	3/4" x 7/16"	19.05	11.75	12.07	5.72	15.62	16.4	61.5	62.5	19.46	100000	3.80
T 35741	16 B-3	1" x 17.02 mm	25.4	17.02	15.88	8.28	25.45	21.1	99.2	100.7	31.88	220000	8.00
T 35742	20 B-3	1 1/4" x 3/4"	31.75	19.56	19.05	10.17	29.01	25.4	116.1	119.4	36.45	290000	11.00
T 35743	24 B-3	1 1/2" x 1"	38.1	25.40	25.40	14.63	37.92	33.5	150.2	155.4	48.36	540000	20.31
T 35744	28 B-3	1 3/4" x 30.99	44.45	30.95	27.94	15.90	46.58	37.0	184.6	188.9	59.56	640000	28.00
T 35745	32 B-3	2" x 30.99 mm	50.8	30.95	29.21	17.81	45.57	42.3	184.5	186.5	58.55	780000	29.60

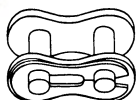
Info:

\* Rovný tvar došti iek  
Retaze dodávame v 5 metrových roliach

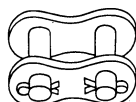
# Spojovacie elementy

Európska norma DIN 8187/ISO R606-1984

Uš achtiláoce



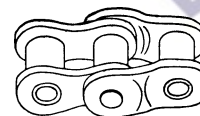
Typ 3  
Spojovací  
lánok  
s pierkom



Typ 4  
Spojovací  
lánok  
so závla kou



Typ 6  
Reduk ný  
lánok



Typ 7  
Reduk ný  
dvoj lánok

## Spojovacie lánky - jednoradové

Obj. číslo	Typ	ISO ozna enie	Obchodné ozna enie
T 35746	3	04-1	6 x 2.8 mm
T 35747	3	05 B-1	8 mm x 1/8"
T 35748	3	-	3/8" x 5/32"
T 35751	3	06 B-1	3/8" x 7/32"
T 35752	3	-	1/2" x 3/16"
T 35754	3	-	1/2" x 1/4"
T 35755	3	08 B-1	1/2" x 5/16"
T 35757	3	10 B-1	5/8" x 3/8"
T 35758	3	12 B-1	3/4" x 7/16"
T 35759	3	16 B-1	1" x 17.02 mm
T 35760	4	20 B-1	1 1/4" x 3/4"
T 35761	4	24 B-1	1 1/2" x 1"
T 35762	4	28 B-1	1 3/4" x 30.99 mm
T 35763	4	32 B-1	2" x 30.99 mm

## Reduk né lánky - jednoradové

Obj. číslo	Typ	ISO ozna enie	Obchodné ozna enie
T 36065	7	04-1	6 x 2.8 mm
T 36066	7	05 B-1	8 mm x 1/8"
T 36067	7	-	3/8" x 5/32"
T 36053	6	06 B-1	3/8" x 7/32"
T 36054	6	-	1/2" x 3/16"
T 36055	6	-	1/2" x 1/4"
T 36056	6	08 B-1	1/2" x 5/16"
T 36057	6	10 B-1	5/8" x 3/8"
T 36059	6	12 B-1	3/4" x 7/16"
T 36060	6	16 B-1	1" x 17.02 mm
T 36061	6	20 B-1	1 1/4" x 3/4"
T 36062	6	24 B-1	1 1/2" x 1"
T 36063	6	28 B-1	1 3/4" x 30.99 mm
T 36064	6	32 B-1	2" x 30.99 mm

## Spojovacie lánky - dvojradové

T 36068	3	05 B-2	8 mm x 1/8"
T 36069	3	06 B-2	3/8" x 7/32"
T 36070	3	08 B-2	1/2" x 5/16"
T 36071	3	10 B-2	5/8" x 3/8"
T 36072	3	12 B-2	3/4" x 7/16"
T 36073	3	16 B-2	1" x 17.02 mm
T 36074	4	20 B-2	1 1/4" x 3/4"
T 36075	4	24 B-2	1 1/2" x 1"
T 36076	4	28 B-2	1 3/4" x 30.99 mm
T 36077	4	32 B-2	2" x 30.99 mm

## Reduk né lánky - dvojradové

-	-	05 B-2	8 mm x 1/8"
T 36078	6	06 B-2	3/8" x 7/32"
T 36079	6	08 B-2	1/2" x 5/16"
T 36080	6	10 B-2	5/8" x 3/8"
T 36081	6	12 B-2	3/4" x 7/16"
T 36082	6	16 B-2	1" x 17.02 mm
T 36083	6	20 B-2	1 1/4" x 3/4"
T 36084	6	24 B-2	1 1/2" x 1"
T 36085	6	28 B-2	1 3/4" x 30.99 mm
T 36086	6	32 B-2	2" x 30.99 mm

## Spojovacie lánky - trojradové

T 36088	3	08 B-3	1/2" x 5/16"
T 36089	3	10 B-3	5/8" x 3/8"
T 36090	3	12 B-3	3/4" x 7/16"
T 36091	3	16 B-3	1" x 17.02 mm
T 36092	4	20 B-3	1 1/4" x 3/4"
T 36093	4	24 B-3	1 1/2" x 1"
T 36094	4	28 B-3	1 3/4" x 30.99 mm
T 36095	4	32 B-3	2" x 30.99 mm

## Reduk né lánky - trojradové

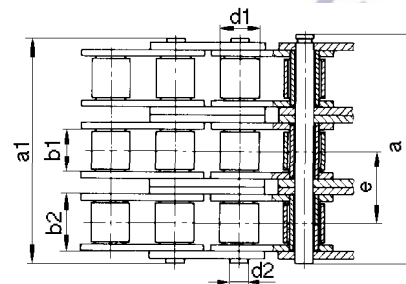
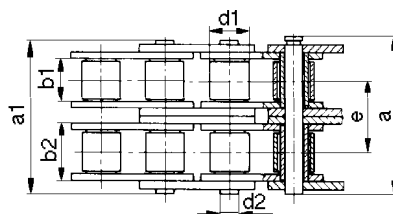
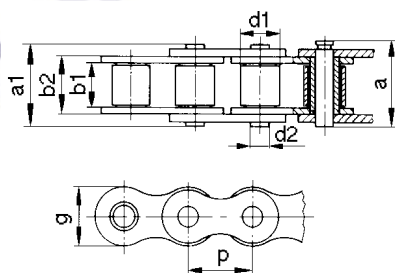
T 36102	7	08 B-3	1/2" x 5/16"
T 36103	7	10 B-3	5/8" x 3/8"
T 36104	7	12 B-3	3/4" x 7/16"
T 36097	6	16 B-3	1" x 17.02 mm
T 36098	6	20 B-3	1 1/4" x 3/4"
T 36099	6	24 B-3	1 1/2" x 1"
T 36100	6	28 B-3	1 3/4" x 30.99 mm
T 36101	6	32 B-3	2" x 30.99 mm



# Vysokovýkonné val ekové re aze

Americká norma DIN 8188/ISO R606-1984

Uš achtiláoce



## Jednoradové

Obj. číslo	ISO oznaenie	Obchodné oznaenie rozte x vnút. šírka	Rozte p	Vnútná val eka				b2 max.	g max.	a1 max.	a max.	e	Pevnos pri roztrhnutí [N]	re aze kg/m
				šírka b1	d1	2d	apú							
T 36117	08 A-1	1/2" x 5/16"	12.7	7.94	7.95	3.96	11.15	12.0	16.6	17.5	-	18000	0.60	
T 36118	10 A-1	5/8" x 3/8"	15.875	9.53	10.16	5.08	13.84	14.4	20.4	21.7	-	29000	1.00	
T 36119	12 A-1*	3/4" x 1/2"	19.05	12.70	11.91	5.94	17.75	18.0	25.3	26.7	-	42000	1.47	
T 36120	16 A-1	1" x 5/8"	25.4	15.88	15.88	7.92	22.60	22.8	32.1	34.0	-	68000	2.57	

## Dvojradowé

T 36121	08 A-2	1/2" x 5/16"	12.7	7.94	7.95	3.96	11.15	12.0	31.0	31.9	14.38	36000	1.19
T 36122	10 A-2	5/8" x 3/8"	15.875	9.53	10.16	5.08	13.84	14.4	38.6	39.9	18.11	56000	1.92
T 36123	12 A-2*	3/4" x 1/2"	19.05	12.70	11.91	5.94	17.75	18.0	48.1	49.5	22.78	84000	2.90
T 36124	16 A-2	1" x 5/8"	25.4	15.88	15.88	7.92	22.60	22.8	61.4	63.3	29.29	145000	5.01

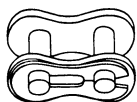
## Trojradové

T 36125	08 A-3	1/2" x 5/16"	12.7	7.94	7.95	3.96	11.15	12.0	45.4	46.3	14.38	50000	1.78
T 36126	10 A-3	5/8" x 3/8"	15.875	9.53	10.16	5.08	13.84	14.4	56.7	58.0	18.11	80000	2.89
T 36127	12 A-3	3/4" x 1/2"	19.05	12.70	11.91	5.94	17.75	18.0	71.0	72.3	22.78	125000	4.28
T 36128	16 A-3	1" x 5/8"	25.4	15.88	15.88	7.92	22.60	22.8	90.7	92.7	29.29	210000	7.47

Info:

\* Rovný tvar došti iek

Re aze dodávame v 5 metrových roliach



Typ 3  
Spojovací  
lánok  
s pierkom



Typ 6  
Reduk ný  
lánok

## Spojovacie lánky - jednoradové

Obj. íslo	Typ	ISO ozna enie	Obchodné ozna enie
T 36129	3	08 A-1	1/2" x 5/16"
T 36130	3	10 A-1	5/8" x 3/8"
T 36131	3	12 A-1	3/4" x 1/2"
T 36132	3	16 A-1	1" x 5/8"

## Reduk né lánky - jednoradové

Obj. íslo	Typ	ISO ozna enie	Obchodné ozna enie
T 36141	6	08 A-1	1/2" x 5/16"
T 36142	6	10 A-1	5/8" x 3/8"
T 36143	6	12 A-1	3/4" x 1/2"
T 36144	6	16 A-1	1" x 5/8"

## Spojovacie lánky - dvojradové

T 36133	3	08 A-2	1/2" x 5/16"
T 36134	3	10 A-2	5/8" x 3/8"
T 36135	3	12 A-2	3/4" x 1/2"
T 36136	3	16 A-2	1" x 5/8"

## Reduk né lánky - dvojradové

T 36145	6	08 A-2	1/2" x 5/16"
T 36148	6	10 A-2	5/8" x 3/8"
T 36149	6	12 A-2	3/4" x 1/2"
T 36150	6	16 A-2	1" x 5/8"

## Spojovacie lánky - trojradové

T 36137	3	08 A-3	1/2" x 5/16"
T 36138	3	10 A-3	5/8" x 3/8"
T 36139	3	12 A-3	3/4" x 1/2"
T 36140	3	16 A-3	1" x 5/8"

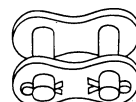
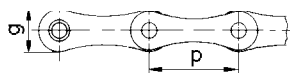
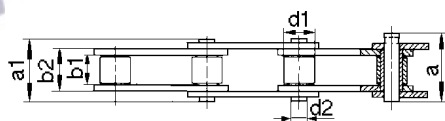
## Reduk né lánky - trojradové

T 36151	6	08 A-3	1/2" x 5/16"
T 36152	6	10 A-3	5/8" x 3/8"
T 36153	6	12 A-3	3/4" x 1/2"
T 36154	6	16 A-3	1" x 5/8"

# Vysokovýkonné val ekové re aze/ spojovacie elementy

S pred ženou rozte ou DIN 8181/ISO 1275:1995

Uš achtiláoce



Typ 4

Spojovací  
článek  
se závlačkou



Typ 6

Reduk ný  
lánok

## Jednoradové

Obj. íslo	ISO ozna enie	Obchodné ozna enie rozte x vnút. šírka	Rozte p	Vnútná			b2 max.	g max.	a1 max.	a max.	e	Pevnos pri roztrhnutí re aze [N]	re aze kg/m
				šírka b1	val eka d1	apu 2d							
T 36105	208 B	1" x 5/16"	25.4	7.75	8.51	4.45	11.30	11.8	16.9	18.6	22000	0.52	
T 36106	210 B	1 1/4" x 3/8"	31.75	9.65	10.16	5.08	13.28	15.1	19.5	20.8	28000	0.63	
T 36107	212 B	1 1/2" x 7/16"	38.1	11.75	12.07	5.72	15.62	16.1	22.7	24.1	34000	0.85	
T 36108	216 B	2" x 17.02 mm	50.8	17.02	15.88	8.28	25.45	20.6	36.1	38.1	75000	2.10	

## Spojovacie lánky

Obj. íslo	Typ	ISO ozna enie	Obchodné ozna enie
T 36109	4	208 B	1" x 5/16"
T 36110	4	210 B	1 1/4" x 3/8"
T 36111	4	212 B	1 1/2" x 7/16"
T 36112	4	216 B	2" x 17.02 mm

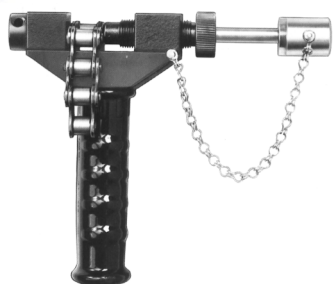
## Reduk né lánky

Obj. íslo	Typ	ISO ozna enie	Obchodné ozna enie
T 36113	6	208 B	1" x 5/16"
T 36114	6	210 B	1 1/4" x 3/8"
T 36115	6	212 B	1 1/2" x 7/16"
T 36116	6	216 B	2" x 17.02 mm

### Info:

Re aze dodávame v 5 metrových roliach

## Uvo ova nitov



Uvo ova nitov      Náhradný ap

Obj. číslo	Obj. číslo	Typ	Pre val ekovére aze
T 33291	T 33292	KT 455	3/8 x 5/32", 06 B-1, 06 B-2, 081, 085, 1/2 x 3/16", ASA 35, ASA 40, ASA 35-2, ASA 40-2
T 27091	T 33293	KT 462	081, 1/2 x 3/16", 1/2 x 1/4", 08 B-1, 08 B-2, 1/2 x 5/2 mm, ASA 35, ASA 40, ASA 40-2
T 27090	T 33294	KT 501	5/8 x 1/4", 10 B-1, 12 B-1, 10 B-2, 12 B-2, - 513, ASA 50, ASA 60, ASA 50-2
T 27092	T 33295	KT 548	16 B-1, ASA 80

## Nástroj na delenie re azí



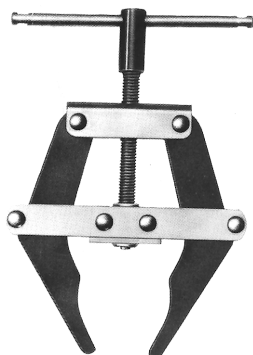
Nástroj na delenie re azí      Náhradný ap

Obj. číslo	Obj. číslo	Typ	Pre val ekovére aze
T 10311	T 52197	1	Rozteč 9.525 - 19.05 mm
T 36480	T 70600	2	Rozteč 19.05 - 25.40 mm

Info:

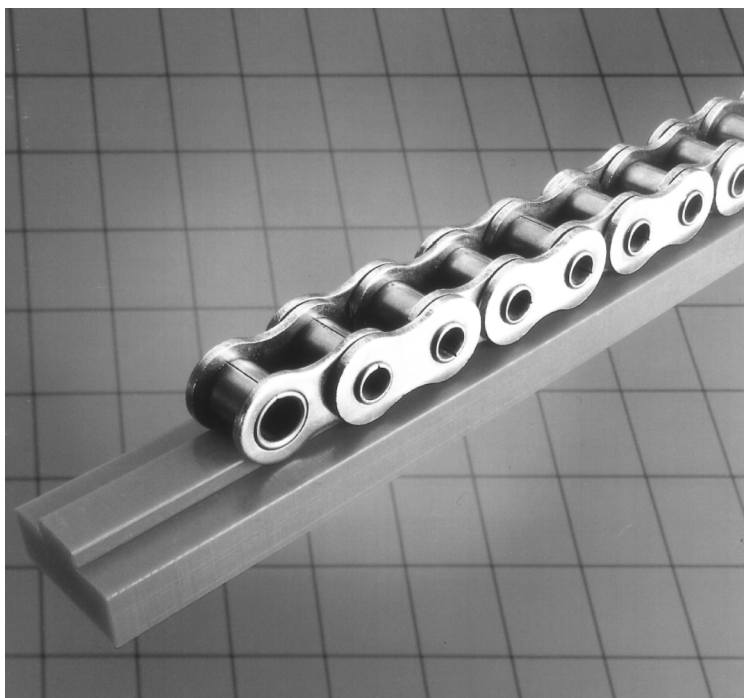
Univerzálne náradie na delenie val ekových re azí s rozte ou 3/8 až 1"

## Montážny napinák



Obj. číslo	Typ	Pre val ekovére aze
T 18455	135	Rozteč 9.525 - 19.05 mm
T 44477	180	Rozteč 25.4 - 63.5 mm

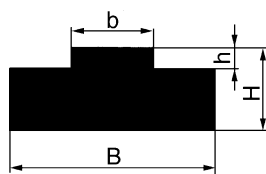
# Plastové vedenie valčekových reazí



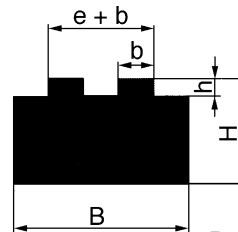
## Prednosti:

1. Vynikajúce klzné vlastnosti
2. Vysoká odolnosť voči opotrebovaniu
3. Tlmí hluk
4. Neabsorbujú vlhkosť
5. Nízka hmotnosť
6. Odolnosť voči kyselinám





Profil 1



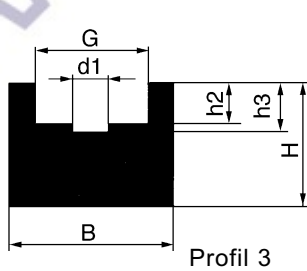
Profil 2

## Pre jednoradové re aze

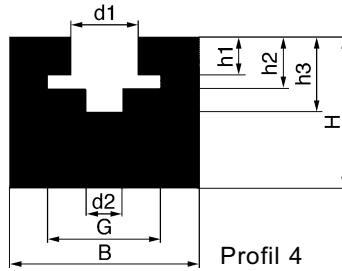
Obj. íslo	Rozmery re aze	DIN / ISO Ozna enie	B	H	b	h	kg/m
T 71654	3/8" x 5/32"	Podnik. norma	15	10	3.8	1.5	0.130
T 18540	3/8" x 7/32"	06B-1	15	10	5.5	1.5	0.130
T 18541	1/2" x 3/16"	Podnik. norma	15	10	4.7	1.6	0.130
T 71655	1/2" x 1/4"	Podnik. norma	20	10	6.2	2.1	0.160
T 71656	1/2" x 5/16"	08B-1	20	10	7.5	2.2	0.175
T 18542	1/2" x 5/16"	08B-1	20	15	7.5	2.2	0.260
T 71657	1/2" x 5/16"	08B-1	20	20	7.5	2.2	0.340
T 71658	1/2" x 5/16"	08B-1	20	30	7.5	2.2	0.550
T 71659	5/8" x 1/4"	Podnik. norma	20	10	6.3	2.6	0.160
T 71660	5/8" x 3/8"	10B-1	20	10	9.3	2.6	0.160
T 18543	5/8" x 3/8"	10B-1	20	15	9.3	2.6	0.250
T 71661	5/8" x 3/8"	10B-1	20	20	9.3	2.6	0.355
T 71662	5/8" x 3/8"	10B-1	20	30	9.3	2.6	0.550
T 71663	3/4" x 7/16"	12B-1	25	10	11.3	2.4	0.200
T 18544	3/4" x 7/16"	12B-1	25	15	11.3	3.4	0.320
T 71664	3/4" x 7/16"	12B-1	25	20	11.3	2.2	0.430
T 71665	3/4" x 7/16"	12B-1	25	30	11.3	2.4	0.690
T 71666	1" x 17 mm	16B-1	40	15	16.5	3.5	0.450
T 18545	1" x 17 mm	16B-1	40	20	16.5	3.5	0.675
T 71667	1" x 17 mm	16B-1	40	30	16.5	3.5	1.050
T 18546	1 1/4" x 3/4"	20B-1	45	15	19.0	4.2	0.545
T 18547	1 1/2" x 1"	24B-1	60	15	24.7	5.5	0.680
T 71668	1 3/4" x 31 mm	28B-1	75	20	30.1	6.8	1.150
T 71669	2" x 31 mm	32B-1	80	20	30.1	7.7	1.165

## Pre dvojradové re aze

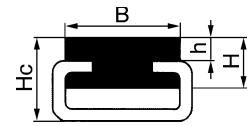
Obj. íslo	Rozmery re aze	DIN / ISO Ozna enie	B	H	b	h	e + b	kg/m
T 71845	3/8" x 7/32"	Podnik. norma	25	10	5.5	1.5	15.7	0.220
T 71846	1/2" x 5/16"	08B-2	35	10	7.5	2.2	21.4	0.295
T 71847	1/2" x 5/16"	08B-2	35	15	7.5	2.2	21.4	0.460
T 71848	1/2" x 5/16"	08B-2	35	20	7.5	2.2	21.4	0.630
T 71849	1/2" x 5/16"	08B-2	35	30	7.5	2.2	21.4	1.000
T 71850	5/8" x 3/8"	10B-2	40	10	9.3	2.6	25.9	0.320
T 71851	3/4" x 7/16"	12B-2	45	10	11.3	2.4	30.8	0.380
T 71852	1" x 17 mm	16B-2	65	15	16.5	4.3	48.4	0.600
T 71853	1 1/4" x 3/4"	20B-2	70	15	19.0	4.2	55.5	0.670
T 71854	1 1/2" x 1"	24B-2	90	20	24.7	5.5	73.1	1.400
T 71855	1 3/4" x 31 mm	28B-2	110	25	30.1	6.8	89.7	0.670
T 71856	2" x 31 mm	32B-2	110	30	30.1	7.7	88.7	2.550



Profil 3



Profil 4



Profil 5

## Profil 3

Obj. íslo	Rozmery re aze	DIN / ISO Ozna enie	B	H	h2	h3	d1	G	kg/m
T 71865	3/8" x 5/32"	Podnik. norma	20	15	2.7	4.0	3.7	9.2	0.26
T 71866	3/8" x 7/32"	06B-1	20	15	2.8	4.2	3.7	9.2	0.26
T 71867	1/2" x 3/16"	Podnik. norma	20	15	2.3	3.4	4.0	10.7	0.25
T 71868	1/2" x 1/4"	Podnik. norma	20	15	3.2	4.7	4.4	11.7	0.25
T 71869	1/2" x 1/4"	Podnik. norma	25	15	3.5	4.8	4.9	12.7	0.31
T 71870	1/2" x 5/16"	08B-1	25	15	3.5	4.8	4.9	12.7	0.31
T 71871	5/8" x 1/4"	Podnik. norma	25	15	3.6	5.2	5.5	15.2	0.30
T 71872	5/8" x 3/8"	10B-1	25	15	3.6	5.1	5.5	15.2	0.30
T 71873	3/4" x 7/16"	12B-1	25	20	3.9	5.7	6.2	16.7	0.40
T 71874	1" x 17 mm	16B-1	35	25	8.4	9.9	8.9	24.4	0.60

## Profil 4 s vodiacou drážkou

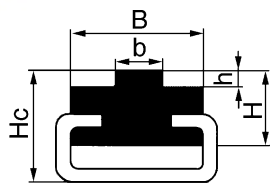
Obj. íslo	Rozmery re aze	DIN / ISO Ozna enie	B	H	h1	h2	h3	d1	d2	G	kg/m
T 71886	3/8" x 5/32"	Podnik. norma	20	25	3.8	5.8	8.0	6.6	4.0	9.3	0.43
T 18548	3/8" x 7/32"	06B-1	20	25	5.6	8.7	9.9	6.6	4.0	9.3	0.43
T 18549	1/2" x 3/16"	Podnik. norma	20	25	4.7	7.4	8.3	8.0	4.0	10.8	0.42
T 71887	1/2" x 1/4"	Podnik. norma	24	30	6.3	9.8	11.2	8.0	5.0	11.8	0.55
T 71888	1/2" x 1/4"	Podnik. norma	24	30	6.3	10.2	11.3	8.7	5.0	12.8	0.55
T 18550	1/2" x 5/16"	08B-1	24	30	7.6	11.5	12.7	8.7	5.0	12.8	0.55
T 71889	5/8" x 1/4"	Podnik. norma	30	30	6.3	10.3	11.7	10.4	6.0	15.4	0.73
T 18551	5/8" x 3/8"	10B-1	30	35	9.5	13.5	14.8	10.4	6.0	15.4	0.83
T 18552	3/4" x 7/16"	12B-1	40	35	11.5	15.9	17.5	12.3	7.0	16.9	1.10
T 18553	1" x 17 mm	16B-1	40	45	16.9	25.7	26.8	16.1	9.0	24.4	1.22
T 18554	1 1/4" x 3/4"	20B-1	50	50	19.4	29.3	31.2	19.3	11.0	27.5	1.76
T 18555	1 1/2" x 1"	24B-1	60	60	25.2	38.2	40.1	25.7	16.0	36.5	2.35
T 71890	1 3/4" x 31 mm	28B-1	60	70	30.8	46.9	48.9	28.3	17.0	41.5	2.52
T 71891	2" x 31 mm	32B-1	70	75	30.8	47.3	53.0	29.6	19.0	44.5	3.35

## Profil 5 plochý v oce ovom C-profile

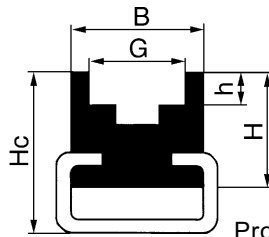
Obj. íslo	Rozmery re aze	B	Hc	H	h	Oce ový C-profil	kg/m
T 71994	5 - 1	20	10	8	1.5	C - 1	0.35
T 71995	5 - 2	20	11	10	6.0	C - 1	0.45
T 71996	5 - 3	20	14	10	4.0	C - 3	0.79
T 71997	5 - 4	20	17	15	7.0	C - 3	0.88
T 71998	5 - 5	20	20	18	10.0	C - 3	0.94
T 71999	5 - 6	28	15	10	3.0	C - 5	1.18
T 72000	5 - 7	28	18	15	6.0	C - 5	1.32
T 72001	5 - 8	38	22	12	4.0	C - 9	2.20
T 72002	5 - 9	38	25	20	7.0	C - 9	2.50

Info:

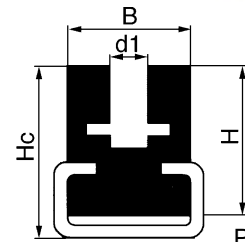
Oce ovýprofil C na strane 5.26



Profil 6



Profil 7



Profil 8

## Profil 6 T-profil pre jednoradovú re az oce ovom C-profile

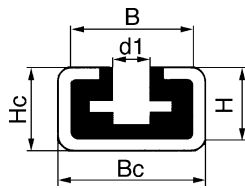
Obj. íslo	Rozmery re aze	DIN/ISO Ozna enie	B	b	Hc	H	h	Oce ový C-profil	kg/m
T 72003	1/2" x 5/16"	08B-1	20	7.5	11	10	2.2	C - 1	0.430
T 72004	1/2" x 3/16"	Podnik. norma	17	4.7	17	15	1.6	C - 3	0.825
T 72005	1/2" x 1/4"	Podnik. norma	17	6.2	17	15	2.2	C - 3	0.825
T 72006	1/2" x 5/16"	08B-1	17	7.5	17	15	2.2	C - 3	0.825
T 72007	5/8" x 1/4"	Podnik. norma	17	6.3	17	15	2.6	C - 3	0.830
T 72008	5/8" x 3/8"	10B-1	17	9.3	17	15	2.6	C - 3	0.830
T 72009	3/4" x 7/16"	12B-1	20	11.3	17	15	2.4	C - 3	0.840
T 72010	3/4" x 7/16"	12B-1	24	11.3	18	15	2.4	C - 5	1.230
T 72011	1" x 17mm	16B-1	24	16.5	18	15	4.3	C - 5	1.235
T 72012	1 1/4" x 3/4"	20B-1	28	19.0	18	15	4.3	C - 5	1.240
T 72013	1 1/2" x 1"	24B-1	35	24.7	30	25	5.5	C - 9	2.550
T 72014	1 3/4" x 31mm	28B-1	38	30.1	30	25	6.8	C - 9	2.600
T 72015	2" x 31mm	32B-1	38	30.1	30	25	7.7	C - 9	2.600

## Profil 7 U-profil v oce ovom C-profile

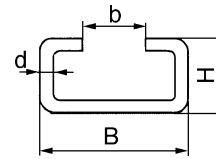
Obj. íslo	Rozmery re aze	DIN/ISO Ozna enie	B	b	Hc	H	h	Oce ový C-profil	kg/m
T 72017	1/2" x 5/16"	08B-1	20	12.7	11	10	3.5	C - 3	0.420
T 72018	5/8" x 3/8"	10B-1	24	15.2	18	12	3.6	C - 5	1.140
T 72019	3/4" x 7/16"	12B-1	24	16.7	18	12	3.9	C - 5	1.140
T 72020	1" x 17 mm	16B-1	33	24.4	30	20	8.4	C - 9	2.200

## Profil 8 s vodiacou drážkou v oce ovom C-profile

Obj. íslo	Rozmery re aze	DIN/ISO Ozna enie	B	H	Hc	d1	Oce ový C-profil	kg/m
T 72023	3/8" x 5/32"	Podnik. norma	20	19	21	6.6	C - 3	6.600
T 72024	3/8" x 7/32"	06B-1	20	19	21	6.6	C - 3	0.935
T 72025	1/2" x 3/16"	Podnik. norma	20	19	21	8.0	C - 3	0.930
T 72026	1/2" x 1/4"	Podnik. norma	24	29	32	8.0	C - 7	1.735
T 72027	1/2" x 1/4"	Podnik. norma	24	29	32	8.7	C - 7	1.275
T 72028	1/2" x 5/16"	08B-1	24	29	32	8.7	C - 7	1.275
T 72029	5/8" x 1/4"	Podnik. norma	24	29	32	10.4	C - 7	1.275
T 72030	5/8" x 3/8"	10B-1	24	29	32	10.4	C - 7	1.275
T 72031	3/4" x 7/16"	12B-1	32	39	43	12.3	C - 9	1.275
T 72032	1" x 17 mm	16B-1	40	46	50	16.1	C - 9	3.155



Profil 9



C-Profil

## Profil 9 uzavretý s vodiacou drážkou

Obj. íslo	Rozmery re aze	DIN/ISO Ozna enie	Bc	B	Hc	H	d1	C-Profil	kg/m
T 72035	3/8" x 7/32"	06B-1	30	27	24	22.5	6.6	C - 10	1.275
T 72036	1/2" x 3/16"	Podnik. norma	30	27	24	22.5	8.0	C - 10	1.275
T 72037	1/2" x 1/4"	Podnik. norma	30	27	24	22.5	8.0	C - 10	1.275
T 72038	1/2" x 1/4"	Podnik. norma	30	27	24	22.5	8.7	C - 10	1.275
T 71806	1/2" x 5/16"	08B-1	30	27	24	22.5	8.7	C - 10	1.275
T 72041	5/8" x 1/4"	Podnik. norma	30	27	24	22.5	10.4	C - 10	1.275
T 72042	5/8" x 3/8"	10B-1	30	27	24	22.5	10.4	C - 10	1.275
T 72043	3/4" x 7/16"	12B-1	30	27	24	22.5	12.3	C - 10	1.275

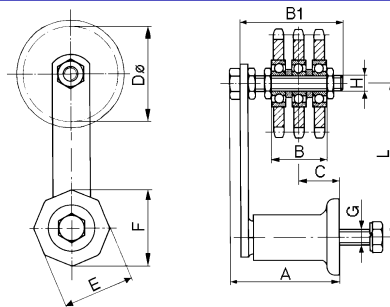
## C-profily z galvanicky pozinkovanej ocele

Obj. íslo	Ozna enie C-profilu	B	H	b	d	kg/m
T 72039	C - 1	24	5.2	18	1.0	0.280
T 72044	C - 3	20	10.0	10	1.5	0.130
T 72045	C - 5	28	12.0	14	2.0	0.130
T 72046	C - 7	28	16.0	14	2.5	0.160
T 72047	C - 9	38	18.0	22	2.5	0.175
T 72048	C - 10	30	24.0	20	1.5	0.260
T 72049	C - 11	45	40.0	31	2.0	0.340
T 72050	C - 12	60	20.0	36	2.5	0.550

# Napínák reazí

komplet

Oce



## Jednoradové

Obj. číslo	Typ	A	B1	Nastavitelný rozsah C		D Ø	B	E	F	G	H	L	kg
T 18435	TEKS 3	3/8 x 7/32" - 10 S	70	60	13 - 43	45.81	9	46	48	M 8	M 10	100	0.55
T 18436	TEKS 4	3/8 x 7/32" - 10 S	85	60	28 - 57	45.81	9	56	59	M 10	M 10	100	0.65
T 18437	TEKS 4	1/2 x 5/16" - 10 S	85	60	28 - 57	61.08	9	56	59	M 10	M 10	100	0.80
T 18438	TEKS 5	5/8 x 3/8" - 12 S	116	80	40 - 82	76.36	12	72	76	M 12	M 12	130	2.30
T 10023	TEKS 5	3/4 x 7/16" - 12 S	116	80	40 - 82	91.63	12	72	76	M 12	M 12	130	2.60
T 18439	TEKS 6	3/4 x 7/16" - 20 S	152	120	38 - 102	91.63	15	93	97	M 16	M 20	175	4.60
T 18440	TEKS 6	1" x 17.02 - 20 S	152	120	38 - 102	106.14	15	93	97	M 16	M 20	175	5.00
T 44499	TEKS 7	1 1/4 x 3/4" - 20 S	210	140	76 - 156	132.67	15	106	112	M 20	M 20	220	8.50
T 44488	TEKS 7	1 1/2 x 1" - 20 S	210	160	76 - 156	135.23	15	106	112	M 20	M 20	220	8.90

## Dvojrádové

T 18441	TEKS 3	3/8 x 7/32" - 10 D	70	60	26 - 36	45.81	19.2	46	48	M 8	M 10	100	0.60
T 18442	TEKS 4	3/8 x 7/32" - 10 D	85	60	40 - 50	45.81	19.2	56	59	M 10	M 10	100	0.85
T 18443	TEKS 4	1/2 x 5/16" - 10 D	85	60	42 - 48	61.08	22.9	56	59	M 10	M 10	100	1.00
T 18444	TEKS 5	5/8 x 3/8" - 12 D	116	80	50 - 70	76.36	28.6	72	76	M 12	M 12	130	2.30
T 18445	TEKS 5	3/4 x 7/16" - 12 D	116	80	52 - 70	91.63	31.5	72	76	M 12	M 12	130	2.80
T 18446	TEKS 6	3/4 x 7/16" - 20 D	152	120	50 - 91	91.63	34.5	93	97	M 16	M 20	175	4.60
T 18447	TEKS 6	1" x 17.02 - 20 D	152	120	56 - 84	106.14	46.9	93	97	M 16	M 20	175	5.20
T 44489	TEKS 7	1 1/4 x 3/4" - 20 D	210	140	98 - 140	132.67	51.5	106	112	M 20	M 20	220	10.20
T 44490	TEKS 7	1 1/2 x 1" - 20 D	210	160	102 - 136	135.23	63.4	106	112	M 20	M 20	220	10.70

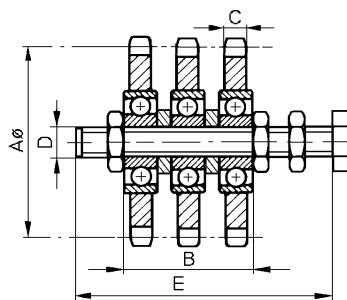
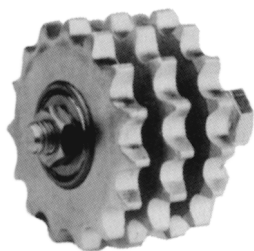
## Trojradové

T 18448	TEKS 4	3/8 x 7/32" - 10 T	85	60	30 - 45	45.81	29.4	56	59	M 10	M 10	100	0.90
T 18449	TEKS 5	1/2 x 5/16" - 12 T	85	80	57 - 65	61.08	40.0	72	76	M 12	M 12	130	2.25
T 18450	TEKS 5	5/8 x 3/8" - 12 T	116	80	58 - 63	76.36	45.2	72	76	M 12	M 12	130	2.65
T 18452	TEKS 6	5/8 x 3/8" - 20 T	152	120	55 - 84	76.36	48.2	93	97	M 16	M 20	175	4.50
T 18453	TEKS 6	3/4 x 7/16" - 20 T	152	120	62 - 80	91.63	54.0	93	97	M 16	M 20	175	5.10
T 18454	TEKS 7	1" x 17.02 - 20 T	210	120	94 - 125	106.14	78.8	106	112	M 20	M 20	220	9.30
T 44492	TEKS 7	1 1/4 x 3/4" - 20 T	210	140	95 - 120	132.67	88.0	106	112	M 20	M 20	220	11.65
T 44493	TEKS 7	1 1/2 x 1" - 20 T	210	160	89 - 108	135.23	111.8	106	112	M 20	M 20	220	12.70

# Re azovékoleso

pre napinák re azi

Oce



## Jednoradové

Obj. číslo	Typ	zubov	A Ø	B	C	D	E	Reťaz DIN 8187	kg
T 31676	KS 3/8 x 7/32" - 10 S	15	45.81	9	5.7	M 10	60	ISO - 06 B-1	0.15
T 31677	KS 1/2 x 5/16" - 10 S	15	61.08	9	7.2	M 10	60	ISO - 08 B-1	0.20
T 31678	KS 5/8 x 3/8" - 12 S	15	76.36	12	9.1	M 12	80	ISO - 10 B-1	0.37
T 31679	KS 3/4 x 7/16" - 12 S	15	91.63	12	11.5	M 12	80	ISO - 12 B-1	0.60
T 31680	KS 3/4 x 7/16" - 20 S	15	91.63	15	11.5	M 20	120	ISO - 12 B-1	0.90
T 31681	KS 1" x 17.02 - 20 S	13	106.14	15	16.2	M 20	120	ISO - 16 B-1	1.30
T 31682	KS 1 1/4 x 3/4" - 20 S	13	132.67	15	18.5	M 20	140	ISO - 20 B-1	2.05
T 31683	KS 1 1/2 x 1" - 20 S	11	135.23	15	24.1	M 20	160	ISO - 24 B-1	2.40

## Dvojradové

T 31684	KS 3/8 x 7/32" - 10 D	15	45.81	19.2	5.7	M 10	60	ISO - 06 B-2	0.20
T 31685	KS 1/2 x 5/16" - 10 D	15	61.08	22.9	7.2	M 10	60	ISO - 08 B-2	0.35
T 31687	KS 5/8 x 3/8" - 12 D	15	76.36	28.6	9.1	M 12	80	ISO - 10 B-2	0.60
T 31688	KS 3/4 x 7/16" - 12 D	15	91.63	31.5	11.5	M 12	80	ISO - 12 B-2	1.05
T 31689	KS 3/4 x 7/16" - 20 D	15	91.63	34.5	11.5	M 20	120	ISO - 12 B-2	1.35
T 31690	KS 1" x 17.02 - 20 D	13	106.14	46.9	16.2	M 20	120	ISO - 16 B-2	2.10
T 31691	KS 1 1/4 x 3/4" - 20 D	13	132.67	51.5	18.5	M 20	140	ISO - 20 B-2	3.60
T 31692	KS 1 1/2 x 1" - 20 D	11	135.23	63.4	24.1	M 20	160	ISO - 24 B-2	4.25

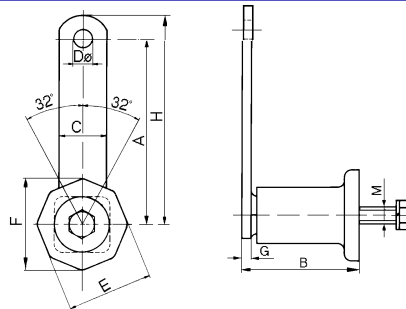
## Trojradové

T 31693	KS 3/8 x 7/32" - 10 T	15	45.81	29.4	5.7	M 10	60	ISO - 06 B-3	0.25
T 31694	KS 1/2 x 5/16" - 12 T	15	61.08	40.0	7.2	M 12	80	ISO - 08 B-3	0.50
T 31695	KS 5/8 x 3/8" - 12 T	15	76.36	45.2	9.1	M 12	80	ISO - 10 B-3	0.95
T 31696	KS 5/8 x 3/8" - 20 T	15	76.36	48.2	9.1	M 20	120	ISO - 10 B-3	1.25
T 31697	KS 3/4 x 7/16" - 20 T	15	91.63	54.0	11.5	M 20	120	ISO - 12 B-3	1.50
T 31698	KS 1" x 17.02 - 20 T	13	106.14	78.8	16.2	M 20	140	ISO - 16 B-3	2.90
T 31699	KS 1 1/4 x 3/4" - 20 T	13	132.67	88.0	18.5	M 20	140	ISO - 20 B-3	5.20
T 31700	KS 1 1/2 x 1" - 20 T	11	135.23	111.8	24.1	M 20	160	ISO - 24 B-3	6.20



# Univerzálny napinák

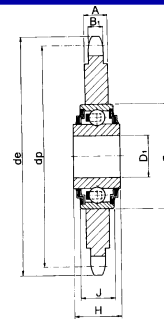
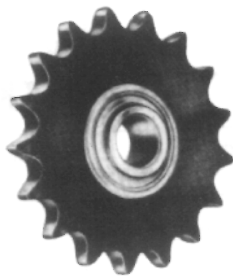
Oce



Obj. číslo	Typ	A	B	C	D Ø	E	F	G	H	Napínacia sila v N		
										0 - 32°	M	kg
T 29419	TE 2	80	52	20	8.5	35	38	5	90.0	0 - 90	M 6	0.25
T 29420	TE 3	100	63	25	10.5	46	48	5	112.5	0 - 140	M 8	0.45
T 29421	TE 4	100	78	30	10.5	56	59	6	115.0	0 - 320	M 10	0.68
T 29422	TE 5	130	108	50	12.5	72	76	8	155.0	0 - 820	M 12	1.95
T 29423	TE 6	175	140	60	20.5	93	97	10	205.0	0 - 1500	M 16	3.70
T 29424	TE 7	220	198	70	20.5	106	112	12	255.0	0 - 2500	M 20	6.50

# Napínacie re azové koleso s guli kovým ložiskom

Oce



INA* Obj. číslo	Štandard Obj. číslo	zubov	Typ re aze	de	dp	B1	A	D1	F	J	H	kg	
T 64687	-	23	8 x 1/8"	62.2	58.75	2.8	7.0	16	+0.26 +0.13	40	12	18.3	0.140
T 18428	F 03236	21	3/8" x 7/32"	67.6	63.91	5.3	5.3	16	+0.26 +0.13	40	12	18.3	0.160
T 18891	F 03237	18	1/2" x 1/8"	79.4	73.14	3.0	7.0	16	+0.26 +0.13	40	12	18.3	0.160
T 18892	F 03238	18	1/2" x 3/16"	79.4	73.14	4.5	7.0	16	+0.26 +0.13	40	12	18.3	0.170
T 18429	F 03239	16	1/2" x 5/16"	69.9	65.10	7.2	7.2	16	+0.26 +0.13	40	12	18.3	0.160
T 18430	F 03240	18	1/2" x 5/16"	78.0	73.14	7.2	7.2	16	+0.26 +0.13	40	12	18.3	0.210
T 28509	F 03241	14	5/8" x 3/8"	78.2	71.34	9.1	9.1	16	+0.26 +0.13	40	12	18.3	0.210
T 18432	F 03242	17	5/8" x 3/8"	93.3	86.39	9.1	9.1	16	+0.26 +0.13	40	12	18.3	0.330
T 64688	F 03243	13	3/4" x 7/16"	87.8	79.59	11.1	11.1	16	+0.26 +0.13	40	12	18.3	0.380
T 18434	F 03244	15	3/4" x 7/16"	99.8	91.63	11.1	11.1	16	+0.26 +0.13	40	12	18.3	0.420
T 28510	F 03245	12	1" x 17.02	109.7	98.14	16.2	16.2	20	+0.01 +0	47	14	17.7	0.700
T 28511	-	13	1 1/4" x 3/4"	147.5	132.67	18.5	18.5	25	+0.01 +0	52	15	21.0	0.800

## Info:

\* Napínacie re azové kolesá s guli kovým ložiskom INA

